

# Kit de suspension avec récupérateur de tiges distant pour les outils Genesis<sup>®</sup>

## Kit de suspension Genesis<sup>®</sup> en option

---

Le kit de suspension est disponible en complément de la gamme d'outils Genesis<sup>®</sup>.

Pour les cas où un avantage peut être tiré de la suspension des outils pour une utilisation verticale et une récupération distante des tiges, les Kits de suspension en option suivants sont disponibles :

- Pour nG2, G2 Kit N° **71213-99910**.
- Pour nG3, G3, nG4 & G4 Kit N° **71223-99910**.

## Préparation de l'outil

---

### L'ALIMENTATION PNEUMATIQUE DE L'OUTIL DOIT ETRE DEBRANCHEE AVANT TOUTE OPERATION DE DEMONTAGE.

Préparation des outils pour le montage du kit de suspension :

Les outils nG Genesis<sup>®</sup> équipés de vases de récupération de tiges à déblocage rapide doivent être dotés des pièces de rechange suivantes :

- Ensemble obturateur 71403-02120 (71231-02001 pour nG4).
- Adaptateur d'ensemble vase 71403-02110.
- Joint 71210-02029.
- Les outils équipés de vases de récupération de tiges "fixes" ne nécessitent que la dépose de l'ensemble vase 71210-20400.

Les composants de gâchette suivants doivent également être déposés :

- Axe de gâchette 71210-02024.
- Gâchette 71213-02008.
- Valve de gâchette 07005-00088.

**Remarque:** Pour les outils Genesis<sup>®</sup> nG ; avant de déposer les composants de gâchette, "lever" la gâchette pour couper l'air vers le système de vide.

Pièce supplémentaire à déposer :

- Adaptateur en T 71210-02024 – nG2.
- Carter guide 71210-02101 – nG3/nG4.

## Procédure d'assemblage

---

### Les repères en caractères GRAS se rapportent à la liste des pièces ci-dessous.

- Assembler les éléments d'ensemble de support **1**, **5** et **7 (24)** à l'aide des vis **4**.
- Déposer l'ensemble de valve marche/arrêt 71210-03700 et le bouchon 07005-01274. Remonter le support de fixation **7 (24)** en position.
- Fixer la plaque de fixation de tête **1** sur l'arrière de l'outil à l'aide de l'adaptateur de tube **3 (23)**.
- Visser le raccord coudé **15** dans le port de gâchette de la poignée de l'outil à l'aide de Loctite<sup>®</sup> 574 et serrer légèrement.
- Mettre le raccord coudé **15** dans l'ensemble poignée **18**.
- Assembler la rallonge intérieure **16** sur la tête du piston de l'outil.
- Assembler l'entretoise de roulement **19** et l'ensemble poignée **18** sur la rallonge intérieure **17** et visser dans la pièce moulée de la tête de l'outil.

**Remarque:** La poignée doit tourner librement. Celle-ci peut être fixée à l'aide d'une vis de fixation dans l'ensemble poignée **18**.

- Visser le contre-écrou **20** sur la rallonge intérieure **16**.
- Replacer l'adaptateur en T de nG2 71213-02020 (carter guide 71210-02101 pour nG3/4) sur la rallonge intérieure **16** et serrer contre le contre-écrou **20**.
- Remettre l'équipement de nez pour la fixation appropriée sur les rallonges intérieure et extérieure **16** et **17**.
- Mettre le tube de 4 mm **14** dans les raccords coudés **15**.
- Mettre le raccord mâle **11** dans le régulateur **10** et assembler sur l'ensemble de dépression **13**.
- Mettre les fixations **2 (22)** dans l'adaptateur de tube **3 (23)** et l'ensemble d'injecteur de dépression **13**.
- Insérer le tube **9 (25)** dans les fixations **2 (22)**.
- Attacher l'anneau de suspension **6** sur le bras de suspension **5**. Positionner l'anneau de manière à obtenir la position d'utilisation de l'outil requise.
- Suspendre le ressort de rappel **8** à partir de la position d'élévation adéquate et fixer à l'anneau **6**. Régler le balancier en fonction.

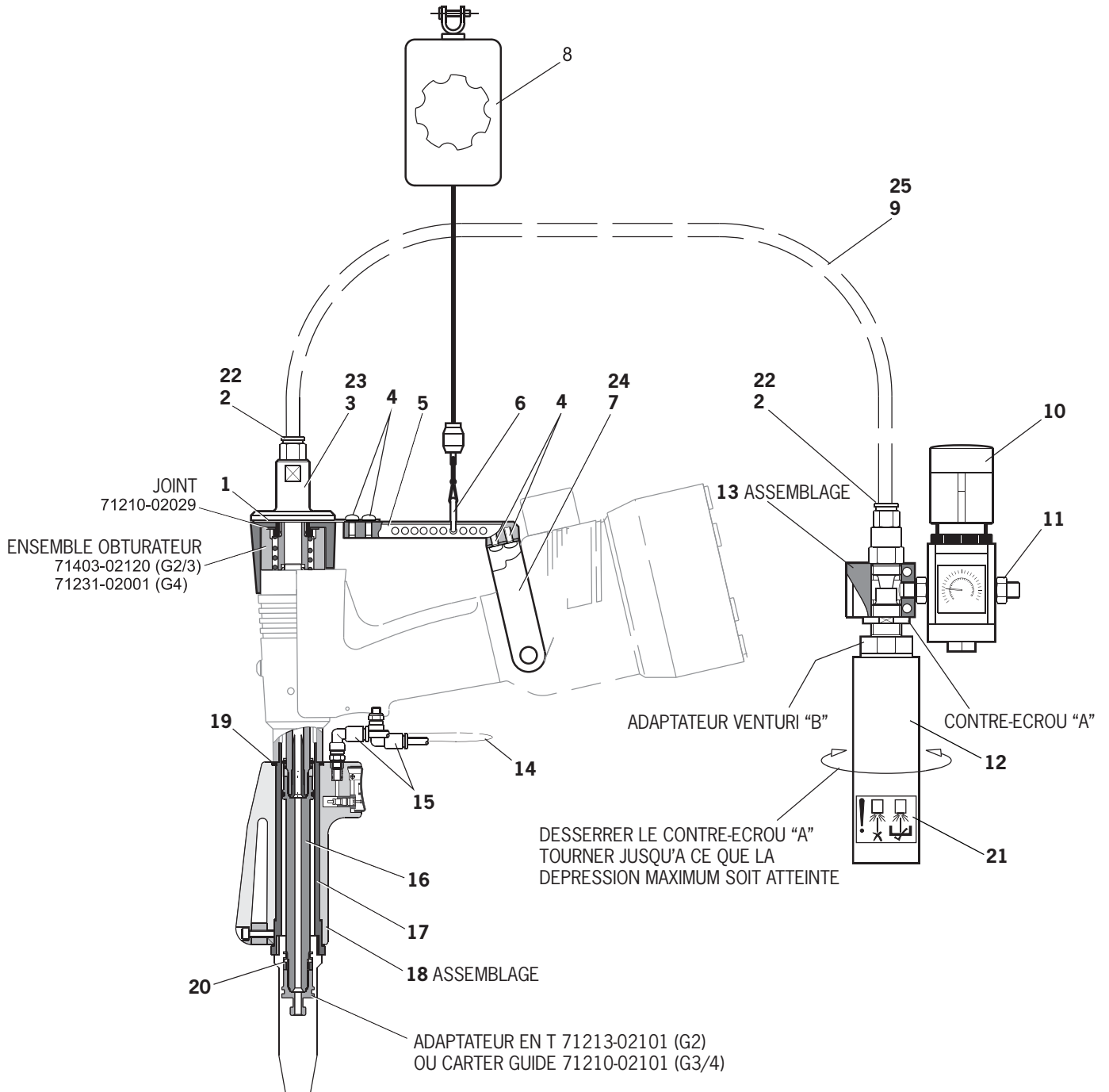
## Réglage du vide

- Monter le silencieux **12** sur l'ensemble d'injecteur de dépression **13**.
- Raccorder l'alimentation pneumatique séparée au régulateur **10** via le raccord **11** et régler la pression sur environ 3,5 bars.
- Desserrer le contre-écrou "A" et tourner l'adaptateur Venturi "B" (avec le silencieux **12**) jusqu'à ce que la dépression maximum soit atteinte au niveau de l'embout – ajuster si nécessaire.
- Serrer le contre-écrou "A".

## Liste des pièces

REPERE	REF	DESCRIPTION	QTE
1	71213-99914	PLAQUE DE FIXATION DE TETE	1
2	07005-10115	FIXATION 1/4 BSP – 10 mm (FESTO)	2
3	71213-99911	ADAPTATEUR DE TUBE – nG2	1
4	07001-00677	VIS A TETE RONDE M4 x 6	4
5	71213-99912	BRAS DE SUSPENSION	1
6	07265-03021	ANNEAU DE SUSPENSION	1
7	71213-99913	SUPPORT G2	1
8	07007-02036	RESSORT DE RAPPEL	1
9	07005-10114	TUBE COAXIAL SMC	2,5 m
10	07005-10111	REGULATEUR & MANOMETRE (FESTO)	1
11	07005-00567	RACCORD MALE 1/4 NPT – 1/8 NPT	1
12	07005-10075	SILENCIEUX (PIAB)	1
13	71213-99925	ENSEMBLE D'INJECTEUR DE DEPRESSION	1
14	07005-01700	TUBE 4 mm	10 cm
15	07005-10108	RACCORD COUDE (FESTO)	2
16	71213-99921	RALLONGE INTERIEURE	1
17	71213-99922	RALLONGE EXTERIEURE	1
18	71213-99920	ENSEMBLE POIGNEE	1
19	71213-99923	ENTRETOISE DE ROULEMENT	1
20	71210-02103	CONTRE-ECROU	1
21	71213-99928	ÉTIQUETTE D'ATTENTION	1
<b>PIECES SUBSTITUEES DANS LE KIT nG3/4</b>			
22	07005-10110	FIXATION 1/4 BSP – 8 mm (FESTO) – nG3/4	2
23	71223-99911	ADAPTATEUR DE TUBE – nG3/4	1
24	71223-99913	SUPPORT G3/4 – nG3/4	1
25	07005-01514	TUBE EN NYLON SEMI-RIGIDE 8 mm – nG3/4	2,5 m

### Schéma en coupe



**Remarque**

---

**Avdel France S.A.S.**

33 bis, rue des Ardennes, BP4, 75921 Paris Cedex 19

Tél. : +33 (0) 1 4040 8000 Fax : +33 (0) 1 4208 2450

[www.avdel-global.com](http://www.avdel-global.com)**Avdel**<sup>®</sup> et **Genesis**<sup>®</sup> sont des marques d'Avdel UK Limited.

Feuille de données techniques n°	Edition	N° de modification
07900-00906	A	08/014