

Aufhängungskit mit separatem Dornauffangbehälter für Genesis[®] Werkzeuge

Genesis[®] Aufhängungskit-Option

Das Aufhängungskit ist erhältlich zur Ergänzung der Werkzeugreihe Genesis[®].

Wenn die Nutzung davon profitieren kann, dass die Geräte für den vertikalen Betrieb und das separate Dornauffangen aufgehängt werden, stehen die folgenden Aufhängungs-Kits zur Verfügung:

- Für nG2, G2 Kit Nr. **71213-99910**.
- Für nG3, G3, nG4, & G4 Kit Nr. **71223-99910**.

Vorbereitung des Werkzeugs

BEIM AUSEINANDERBAUEN DARF DIE LUFTVERSORGUNG DES GERÄTS NICHT ANGESCHLOSSEN SEIN.

So bereiten Sie die Werkzeuge für das Anbringen des Aufhängungs-Kits vor:

Genesis[®] nG-Werkzeuge mit Schnellwechsel-Dornauffangbehältern müssen über die folgenden Ersatzteile verfügen:

- Endkappenbausatz 71403-02120 (71231-02001 für nG4).
- Behälteradapterbausatz 71403-02110.
- Versiegelung 71210-02029.
- Bei Werkzeugen mit festen Dornauffangbehältern muss nur der Behälterbausatz 71210-20400 entfernt werden.

Die folgenden Bestandteile des Auslösers müssen ebenfalls entfernt werden:

- 71210-02024 Auslöserstift.
- 71213-02008 Auslöser.
- 07005-00088 Auslöserventil.

Hinweis: Für Genesis[®] nG-Werkzeuge; vor der Entfernung der Auslöserbestandteile den Auslöser „Anheben“, um die Luft zum Vakuumsystem zu Unterbrechen.

Weitere zu entfernende Teile:

- "T"-Adapter 71210-02024 – nG2.
- Spannbackenspreizgehäuse 71210-02101 – nG3/nG4.

Montage

Die FETT gedruckten Positionsnummern beziehen sich auf die Teilleiste unten.

- Die Teile des Halterungsbausatzes **1**, **5** und **7 (24)** mit den Schrauben **4** montieren.
- Ein-/Aus-Ventilbausatz 71210-03700 und Stecker 07005-01274 entfernen. Klemmhalterung **7 (24)** wieder montieren.
- Kopfbefestigungsplatte **1** mit Schlauchadapter **3 (23)** an die Rückseite des Werkzeugs klemmen.
- Winkelnippel **15** in die Auslöserkerbe im Werkzeuggriff schrauben; dazu Loctite[®] 574 verwenden und leicht anziehen.
- Winkelnippel **15** in Griffbausatz **18** einsetzen.
- Innere Erweiterung **16** auf Kopfkolben des Werkzeugs montieren.
- Lagerscheibe **19** und Griffbausatz **18** auf äußere Erweiterung **17** montieren und in Kopfgehäuse des Geräts schrauben.

Hinweis: Der Griff kann sich jetzt frei drehen. Falls erforderlich, kann er mit der Klemmschraube im Griffbausatz 18 festgeklemmt werden.

- Kontermutter **20** auf die innere Erweiterung **16** schrauben.
- nG2 "T"-Adapter 71213-02020 (Spannbackenspreizgehäuse 71210-02101 für nG3/4) auf die innere Erweiterung **16** setzen und gegen Kontermutter **20** festziehen.
- Aufsatz für die jeweiligen Nieten an der inneren und der äußeren Erweiterung **16** und **17** anbringen.
- 4 mm Schlauch **14** in den Winkelnippeln **15** anbringen.
- Anschlussstecker **11** in Regulator **10** einsetzen und an Vakuumbausatz **13** anbringen.
- Push-in-Armaturen **2 (22)** in Schlauchadapter **3 (23)** und Vakuuminjektorbausatz **13** einsetzen.
- Schlauch **9 (25)** in Push-in-Armaturen **2 (22)** einsetzen.
- Aufhängungsring **6** an Aufhängungsarm **5** befestigen. Positionieren Sie den Ring, so, dass die erwünschte Betriebsstellung des Werkzeugs erreicht wird.
- Hängen Sie die Feder **8** an einen geeigneten erhöhten Aufhängungspunkt und befestigen Sie sie am Ring **6**. Passen Sie die Position an.

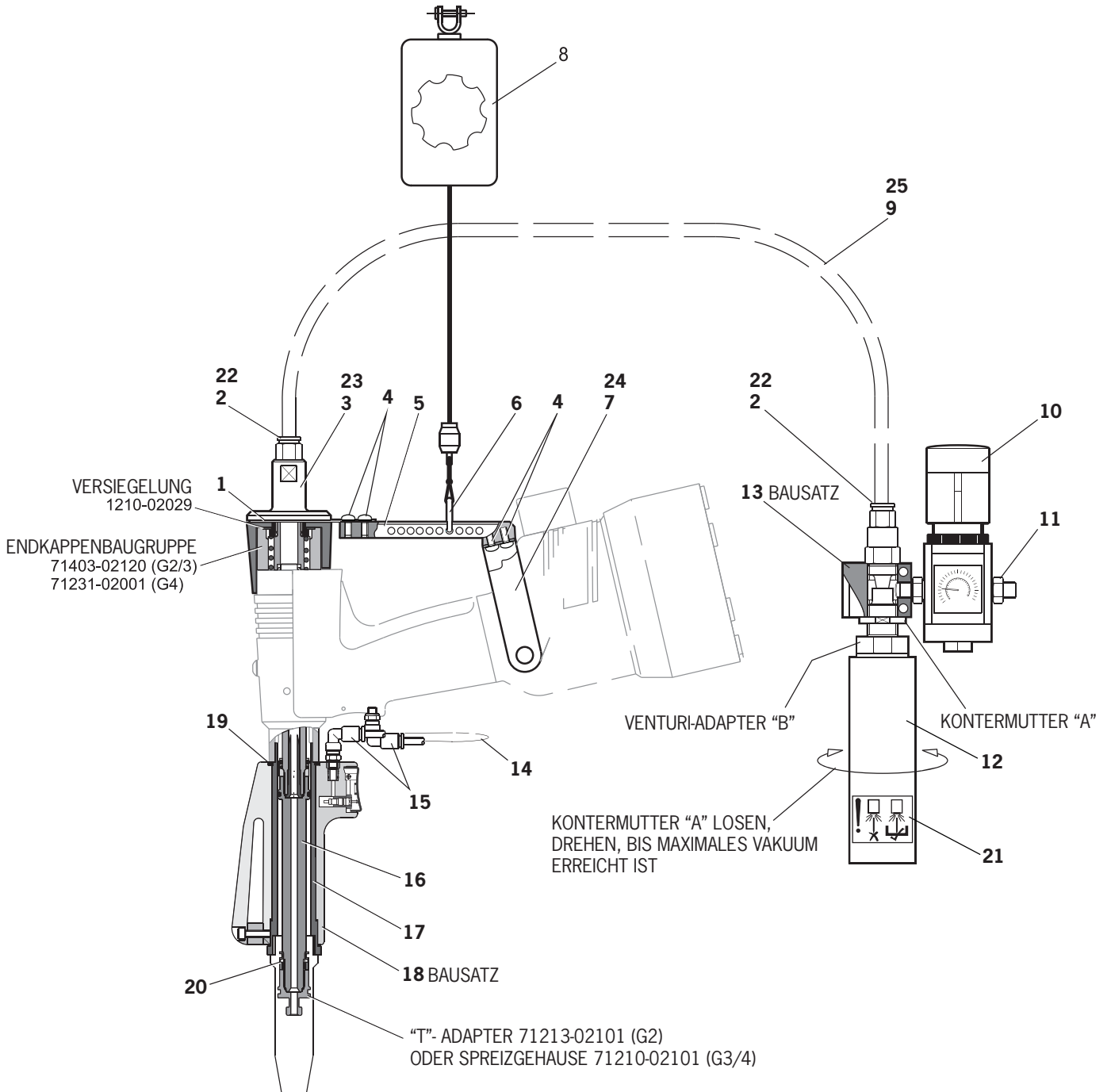
Vakuum-Anpassung

- Schalldämpfer **12** an Vakuuminjektorbausatz **13** anbringen.
- Separate Luftzufuhr mit Regulator **10** über den Anschluss **11** verbinden und den Druck auf ca. 3,5 Bar einstellen.
- Kontermutter "A" lösen und Venturi-Adapter "B" (zusammen mit Schalldämpfer **12**) drehen, bis an der Aufsatzspitze das maximale Vakuum erreicht ist – nach Bedarf feineinstellen.
- Kontermutter "A" festziehen.

Teileliste

| POS. | ART-NR. | BENENNUNG | ANZ. |
|------------------------------------|-------------|--------------------------------------|-------|
| 1 | 71213-99914 | KOPFBEFESTIGUNGSPLATTE | 1 |
| 2 | 07005-10115 | 1/4 BSP-10 mm ARMATUR (FESTO) | 2 |
| 3 | 71213-99911 | SCHLAUCHADAPTER – nG2 | 1 |
| 4 | 07001-00677 | M4 x 6 RUNDKOPFSCHRAUBE | 4 |
| 5 | 71213-99912 | AUFHÄNGUNGSARM | 1 |
| 6 | 07265-03021 | AUFHÄNGUNGSRING | 1 |
| 7 | 71213-99913 | G2-HALTER | 1 |
| 8 | 07007-02036 | FEDER | 1 |
| 9 | 07005-10114 | SMC KOAXIALSCHLAUCH | 2,5 m |
| 10 | 07005-10111 | REGULATOR & MESSGERÄT (FESTO) | 1 |
| 11 | 07005-00567 | 1/4 NPT – 1/8 NPT ANSCHLUSSSTECKER | 1 |
| 12 | 07005-10075 | SCHALLDÄMPFER (PIAB) | 1 |
| 13 | 71213-99925 | VAKUUMINJEKTORBAUSATZ | 1 |
| 14 | 07005-01700 | 4 mm SCHLAUCH | 10 cm |
| 15 | 07005-10108 | WINKELNIPPEL (FESTO) | 2 |
| 16 | 71213-99921 | INNERE ERWEITERUNG | 1 |
| 17 | 71213-99922 | ÄUSSERE ERWEITERUNG | 1 |
| 18 | 71213-99920 | GRIFFBAUSATZ | 1 |
| 19 | 71213-99923 | LAGERSCHEIBE | 1 |
| 20 | 71210-02103 | KONTERMUTTER | 1 |
| 21 | 71213-99928 | VORSICHTAUFKLEBER | 1 |
| AUSTAUSCHTEILE IN nG3/4 KIT | | | |
| 22 | 07005-10110 | 1/4 BSP-8 mm ARMATUR (FESTO) – nG3/4 | 2 |
| 23 | 71223-99911 | SCHLAUCHADAPTER – nG3/4 | 1 |
| 24 | 71223-99913 | G3/4 HALTER – nG3/4 | 1 |
| 25 | 07005-01514 | 8 mm NYLONSCHLAUCH HALBSTEIF – nG3/4 | 2,5 m |

Übersichtszeichnung



Anmerkungen

Avdel Deutschland GmbH

Klusriede 24, 30851 Langenhagen

Tel.: +49 (0) 511 7288 0 Fax: + 49 (0) 511 7288 133

www.avdel-global.com**Avdel[®] und Genesis[®] sind Marken von Avdel UK Limited.**

| Datenblatt Nr. | Ausgabe | Änderungsstand |
|-----------------------|----------------|-----------------------|
| 07900-00906 | A | 08/014 |
| | | |
| | | |
| | | |