



An Acument™ Global Technologies Company

Cisaille à collerettes Avdelok®/Maxlok® Genesis® G4, nG4, G2LB

Instructions concernant l'accessoire cisaille à collerettes



REGLES DE SECURITE

Parallèlement à la lecture de cette fiche technique, les personnes chargées du montage ou de l'utilisation de la cisaille à collerettes ou de l'outil Genesis® nG4, G4 ou G2LB sont tenues de porter une attention toute particulière aux règles de sécurité du Manuel d'instructions de l'outil Genesis® nG4, G4 ou G2LB, ainsi qu'aux consignes de sécurité suivantes.

- 1 L'utilisation de la cisaille à collerettes doit impérativement se limiter aux applications indiquées ci-dessous, pour lesquelles elle a été spécifiquement conçue.
- 2 Cette cisaille à collerettes ne doit en aucun cas être utilisée avec un matériel ou outil qui n'auraient pas été recommandés ou fournis par Avdel®.
- 3 L'outil et la cisaille à collerettes doivent toujours être maintenus dans un état de fonctionnement sûr. L'opérateur doit se plier aux exigences des vérifications de fonctionnement journalières et hebdomadaires du Manuel d'instructions de l'outil Genesis® nG4, G4 ou G2LB.
- 4 Le respect des règlements de santé et de sécurité en vigueur est impératif dans tous les cas d'utilisation de l'outil et de la cisaille à collerettes. Toute question concernant l'utilisation correcte de l'outil et la sécurité de l'opérateur doit être adressée à la société Avdel® ou à son représentant agréé local.
- 5 Ne pas mettre en service un outil dirigé vers une/des personne(s).
- 6 Ne pas mettre en service un outil équipé d'un ensemble cisaille à collerettes incomplet.
- 7 **L'OPERATEUR VEILLERA A BIEN TENIR SES DOIGTS ET AUTRES PARTIES DU CORPS A L'ECART DE LA CISAILLE A COLLERETTES EN SERVICE.**
- 8 Lors de l'utilisation de l'outil et de la cisaille à collerettes, l'opérateur et les personnes se trouvant à proximité doivent impérativement porter des lunettes de sécurité pour se protéger contre l'éjection de débris. Nous recommandons le port de gants si l'application risque de produire des arêtes ou angles vifs.
- 9 Veiller à ne pas laisser des vêtements amples, cravates, cheveux longs, chiffons de nettoyage etc. se prendre dans les parties mobiles de l'outil et de la cisaille à collerettes.
- 10 Lors du transport de l'outil, éloigner les mains de la gâchette pour éviter un déclenchement intempestif de l'outil.
- 11 **VEILLER A BIEN DEBRANCHER L'ALIMENTATION PNEUMATIQUE AVANT LE MONTAGE OU LA DEPOSE D'UN EQUIPEMENT.**

Utilisation Prevue

Utilisée avec l'outil Genesis® nG4, G4 ou G2LB la cisaille à collerettes a été conçue pour la découpe et le retrait des collerettes de fixation Avdelok® et Maxlok® de 4,8 mm (3/16") à 6,4 mm (1/4"). Le kit de cisaille à collerettes qui convient doit être sélectionné pour chaque taille et type de fixations, conformément au tableau imprimé sur cette page.

I M P O R T A N T

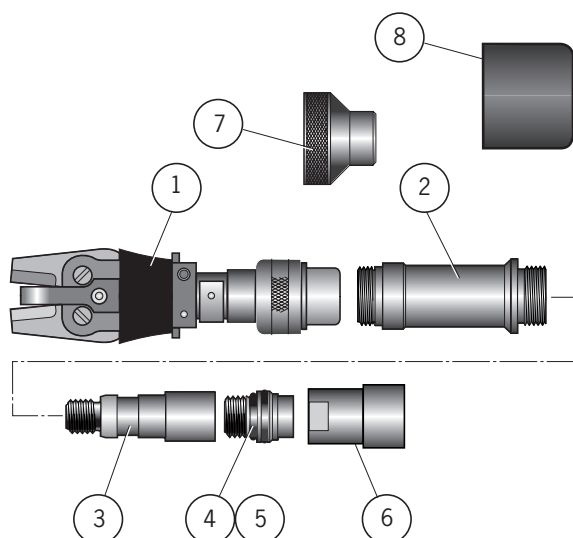
L'outil et la cisaille à collerettes doivent être utilisés conformément aux règles de sécurité et instructions de montage de cette fiche technique. La découpe d'autres tailles de fixations ou matériaux ne figurant pas dans le tableau de cette page pourrait avoir des effets contraires sur la durée de vie de l'outil et de la cisaille à collerettes et en annuler la garantie.

Reportez-vous au schéma d'assemblage dans le manuel de l'outil approprié (nG4, G4 ou G2LB).

Les numéros de repère en gras se rapportent aux pièces répertoriées dans le tableau ci-dessous.

Préparation des outils de base avant montage de la cisaille à collerettes

- Dévissez le carter guide 71210-02101, (adaptateur de boîtier de mors 07610-00501 pour G2LB). Retirez l'écrou de blocage 71210-02105 et le logement de joint 71210-02104. Retirez le manchon à dépression 71230-02102 (s'applique aux outils nG4 et G4 uniquement).
- Vissez manuellement l'écrou d'arrêt **6** entièrement sur le piston. Remplacez le carter guide 71210-02101, **4** et **5**, fourni sous forme de kit pour G2LB. Vérifiez que le carter guide est serré à fond sur le piston avant de serrer l'écrou de d'arrêt **6** contre ce dernier.
- Retirez l'ensemble vase de récupération des tiges et remplacez-le par l'obturateur de sécurité **7**. Pour les outils nG4 dotés de vases à déblocage rapide, retirez puis remplacez l'obturateur de sécurité **8**.



Montage de l'ensemble cisaille à collerettes

- Vissez la tige de serrage **3** sur le carter guide **4** et **5** et serrez.
- Vissez l'adaptateur **2** sur la tige de serrage **3** à l'avant de l'outil, puis serrez.
- Fixez l'ensemble cisaille **1*** en vissant la tige de came de l'ensemble sur la tige de serrage **3**.
- Enfin, vissez l'écrou de retenue de nez de l'ensemble cisaille à collerettes **1*** sur l'adaptateur **2**.

Kits cisaille à collerettes

REPERE	71230-20100	3/16 KIT CISAILLE A COLLERETTES - AVDELOK®/ MAXLOK®
	71230-20110	1/4 KIT CISAILLE A COLLERETTES - AVDELOK®
	71230-20120	1/4 KIT CISAILLE A COLLERETTES - MAXLOK®
Les kits contiennent :		
1*	07500-06800	Ensemble cisaille à collerettes Avdelok® / Maxlok® 3/16
1*	07500-06900	Ensemble cisaille à collerettes Avdelok® 1/4
1*	07500-05900	Ensemble cisaille à collerettes Maxlok® 1/4
2	07498-05001	Adaptateur
3	07498-05002	Tige de serrage
4	71210-02101	Carter guide
5	07003-00277	Joint torique
6	71233-20300	Ensemble écrou d'arrêt - Cisaille à collerettes
7	71210-20201	Obturateur de sécurité
8	71213-20201	Obturateur de sécurité - Vase à déblocage rapide
9	07900-00828	Fiche de données cisaille à collerettes

* Le kit comprend l'ensemble cisaille à collerettes spécifié

Manual No.	Issue	Change Note No.
07900-00828	AA	02/236
	B	07/044
	B2	07/103
	B3	07/375

Avdel France S.A.S.

33 bis, rue des Ardennes, BP4, 75921 Paris Cédex 19, France

Telephone +33 1 4040 8000 Facsimile +33 1 4208 2450

www.avdel-global.com