

74200 Hydropneumatiske verktøy for festing av gjengede innsatser Instruksjoner for montering av neseenhet

VIKTIG!

Lufttilførselen må være koblet fra når du monterer eller demonterer neseenheter, med mindre annet er spesifikt angitt.

MONTERINGSINSTRUKSJONER

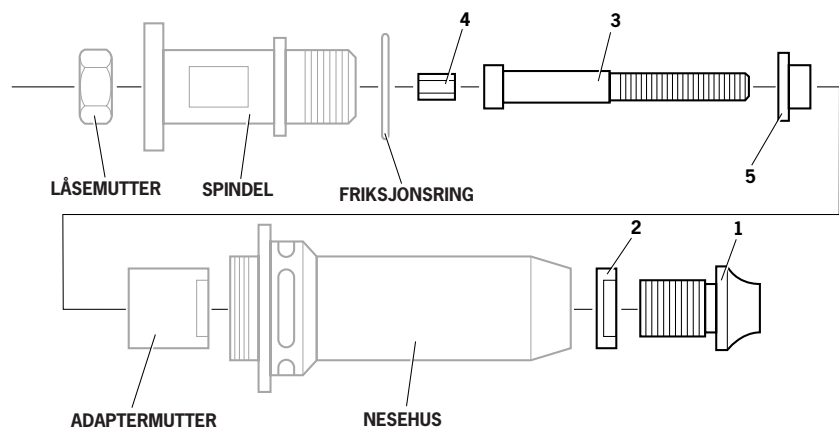
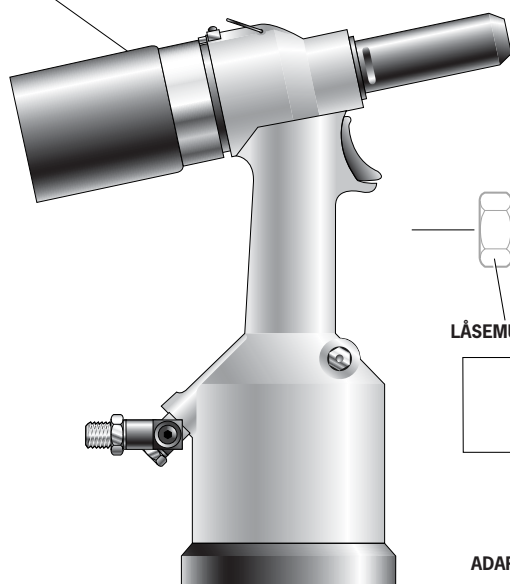
Merk: Artikler i grått er inkludert i grunnverktøyet – du finner delenumrene i brukerhåndboken for 74200, under "Generell montering av grunnverktøy". Artikler i svart utgjør neseenheten, og disse delene vil variere avhengig av innsatstype og -størrelse. Se kapittelet "Neseenheter" i brukerhåndboken for 74200.

Før montering må det kontrolleres at verktøyet er innstilt på nullslaget ved å dreie det bakre huset med urviserne inntil det stopper.

Tallene i **fet skrift** viser til illustrasjonen nedenfor.

- Fjern nesehuset og adaptermutteren fra grunnverktøyet.
- Før drivakselen **4** inn i spindelen.
- Monter drivskruen **3** på drivakselen **4**.
- Før reduksjonshylsen **5** (når den følger med) inn i adaptermutteren, og skru deretter adaptermutteren inn på spindelen. Hold spindelen fast med en egnet nøkkel og trekk til låsemutteren med urviserne.
- Skru nesehuset på verktøyet, og skru deretter nesetippen **1** fast på nesehuset med nesetipplåsemutteren **2**.
- Skru nesetippen **1** av innsatsen og inn på drivskruen, inntil fremre flate av innsatsen er i flukt med enden av drivskruen.
- Juster nesetippen inntil dens fremre flate er i kontakt med bakenden av innsatsen. Hold nesetippen i denne posisjonen og skru nesetipplåsemutteren på fremre del av nesehuset. Trekk til med en egnet nøkkel.
- Juster verktøyets slaglengde som beskrevet i det aktuelle avsnittet i brukerhåndboken for 74200.

Bakre Hus



SERVICEINSTRUKSJONER

Neseenheter bør ha service hver uke.

- Fjern den komplette neseenheten ved å bruke omvendt prosedyre i forhold den som er beskrevet under "Monteringsinstruksjoner".
- Slitte eller skadede deler må skiftes ut.
- Sjekk spesielt slitasje på drivskruen.
- Sett sammen igjen i henhold til monteringsinstruksjonene.

Torp Fasteners AS

Borggaten 1, 0650 Oslo, Norway
Telephone +47 22 68 15 30 Facsimile +47 22 19 91 27
www.avdel-global.com

Manual No.	Issue	Change Note No.
07900-00813	A	07/044
	A2	07/103