

Outil à moteur hydropneumatique pour inserts filetés 74200 Instructions de montage des ensembles de nez

I M P O R T A N T

Sauf indications contraires, l'alimentation en air doit être coupée avant de monter ou retirer les ensembles de nez.

INSTRUCTIONS DE MONTAGE

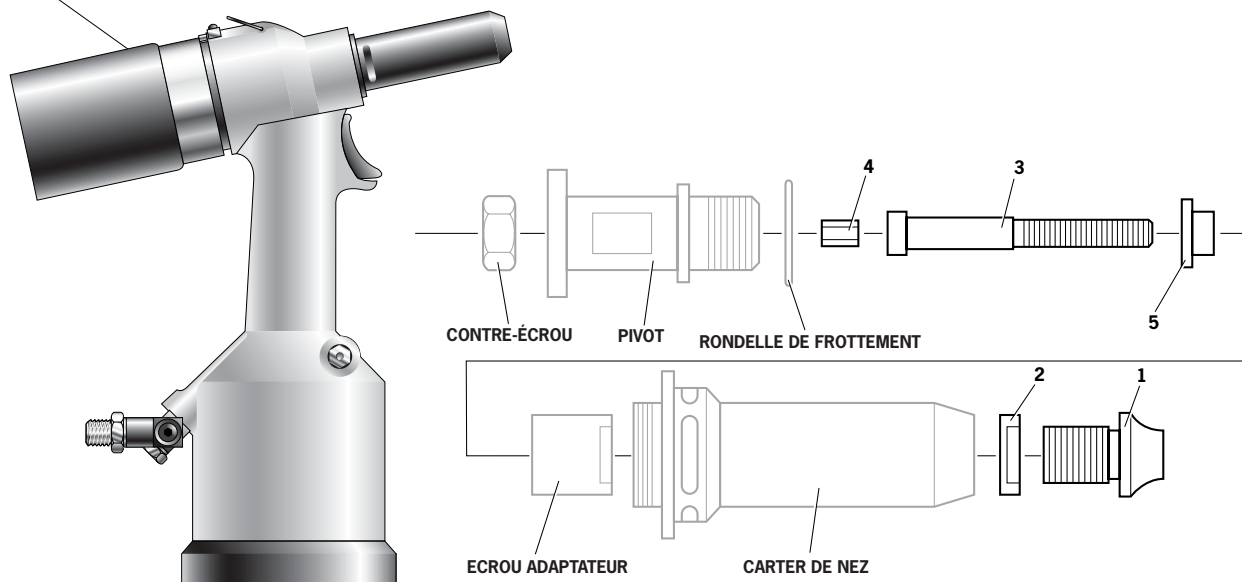
Note : Les repères en caractères grisés sont inclus dans l'Outil de base ; les références de pièce sont incluses dans le Manuel d'instructions du modèle 74200, à la rubrique Assemblage général de l'outil de base – Liste de pièces. Les repères en caractères **noirs** constituent l'ensemble de nez ; ces pièces varient en fonction du type et de la taille de l'insert. Consulter la rubrique consacrée aux Ensembles de nez du Manuel d'instructions du modèle 74200.

Avant l'installation, veiller à ce que la course de l'outil soit réglée sur zéro en faisant pivoter le carter arrière à fond dans le sens horaire.

Les numéros de repères en caractères **gras** renvoient à l'illustration ci-dessous :

- Déposer le carter de nez et l'écrou adaptateur de l'outil de base.
- Insérer l'axe d'entraînement **4** dans le pivot.
- Installer la vis de pose **3** sur l'axe d'entraînement **4**.
- Insérer le manchon réducteur **5** (si fourni) sur l'écrou adaptateur et visser l'écrou adaptateur sur le pivot. Caler le pivot à l'aide de la clé qui convient et serrer le contre-écrou dans le sens horaire.
- Visser le carter de nez sur l'outil, visser le nez **1** avec le contre-écrou de nez **2** sur le carter de nez.
- Visser un insert sur la vis de pose, jusqu'à ce que la partie frontale de l'insert soit de niveau avec la vis de pose.
- Régler le nez jusqu'à ce que sa partie frontale touche à l'arrière de l'insert. En tenant le nez en place, visser le contre-écrou de nez sur la partie frontale du carter de nez et le serrer à l'aide de la clé qui convient.
- Régler la course de l'outil conformément aux instructions du Manuel d'instructions du modèle 74200, rubrique Réglage du course.

Carter arrière



INSTRUCTIONS D'ENTRETIEN

Un programme d'entretien hebdomadaire devra être prévu pour les ensembles de nez.

- Retirer l'intégralité de l'ensemble de nez en inversant la procédure des 'Instructions de montage'.
- Remplacer toutes pièces usées ou endommagées.
- En particulier, veiller à vérifier l'usure de la vis d'entraînement.
- Assembler l'ensemble en suivant les instructions de montage.

Avdel France S.A.S.

33 bis, rue des Ardennes, BP4, 75921 Paris Cédex 19, France
Téléphone +33 1 4040 8000 Facsimile +33 1 4208 2450

www.avdel-global.com

Manual No.	Issue	Change Note No.
07900-00813	A	07/044
	A2	07/103