

74100 & 74101 Hydropneumatiskt elverktyg för gängade fästansordningar Monteringsanvisningar för munstycksuppsättning

VIKTIGT

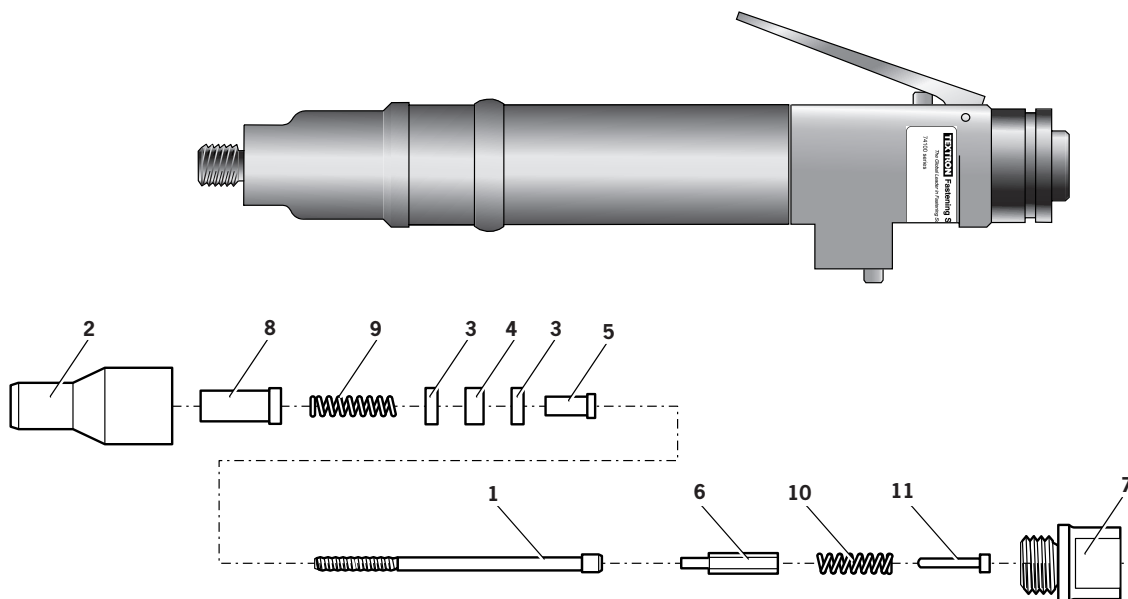
Lufttillförseln måste kopplas bort när munstycksuppsättningar monteras eller tas bort om inte annat speciellt anges.

MONTERINGSANVISNINGAR

Obs: Innan munstycksuppsättningen monteras, kontrollera att kopplingen på verktyget är inställd på rätt vridmoment för fästansordningen som ska placeras. Det är också viktigt att korrekt munstycksuppsättning är monterad innan verktyget används. Vridmoment och kompletta delnummer för munstycksuppsättningarna finns i avsnitten Val av verktyg respektive Munstycksuppsättningar i bruksanvisningen för verktyg 74100 & 74101.

Delnummer i **fet stil** hänvisar till illustrationen nedan:

- Om tillämpligt, för in hylsa **8** och tryckfjäder **9** i munstyckshus **2**.
- Stryk på högtrycksfett (t.ex. Shell Alvania E.P.I.) på tryckbrickorna **3** och trycklager **4** och placera dem i den ordning som visas nedan i munstyckshuset **2**.
- Om tillämpligt, montera mellanlägg **5** i tryckbrickorna och trycklagren.
- För in drivskruv **1** i ovannämnda uppsättning.
- Montera drivaxel **6** i det sexkantiga hålet på drivskruvens huvud.
- För in stopp **11** och fjäder **10** i basverktygets främre del.
- Skruva in adapter **7** i kopplingshuset på basverktyget (vänster gängad).
- Håll munstycksuppsättningen mot adaptern. Drivskruven måste vridas för hand för att rikta in sexkanten på drivaxeln med det sexkantiga hålet på basverktygets främre käft.
- Skruva fast munstyckshuset på adaptern och dra åt med en lämplig skruvnyckel (vänster gängad).



UNDERHÅLLSINSTRUKTIONER

Munstycksuppsättningar bör underhållas varje vecka.

- Ta bort den kompletta munstycksuppsättningen genom att utföra rutinen i "Monteringsanvisningar" i omvänd ordning.
- Slitna eller skadade delar ska bytas ut.
- Kontrollera speciellt förslitningen på drivskruven, tryckbrickorna och trycklagret.
- Smörj tryckbrickor och trycklager med högtrycksfett (t.ex. Shell Alvania E.P.I.)
- Kontrollera att fjädrarna inte är deformerade.
- Montera ihop i enlighet med monteringsanvisningarna.

Avdel UK Limited

Radiatorvägen 7, PO Box 9013, S-70009 Örebro, Sweden

Telephone +46 19 206500 Facsimile +46 19 206514

www.avdel-global.com

74110 Hydropneumatiskt elverktyg för gängade fästansordningar

Monteringsanvisningar för munstycksuppsättning

VIKTIGT

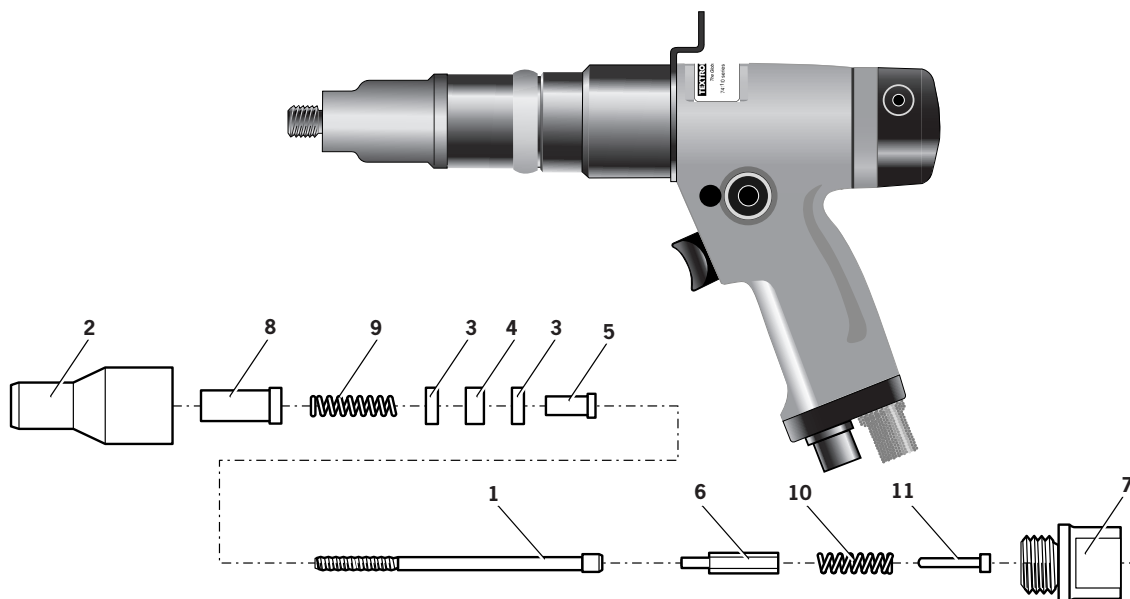
Lufttillförseln måste kopplas bort när munstycksuppsättningar monteras eller tas bort om inte annat speciellt anges.

MONTERINGSANVISNINGAR

Obs: Innan munstycksuppsättningen monteras, kontrollera att kopplingen på verktyget är inställd på rätt vridmoment för fästansordningen som ska placeras. Det är också viktigt att korrekt munstycksuppsättning är monterad innan verktyget används. Vridmoment och kompletta delnummer för munstycksuppsättningarna finns i avsnitten Val av verktyg respektive Munstycksuppsättningar i bruksanvisningen för verktyg 74110.

Delnummer i **fet stil** hänvisar till illustrationen nedan:

- Om tillämpligt, för in hylsa **8** och tryckfjäder **9** i munstyckshus **2**.
- Stryk på högtrycksfett (t.ex. Shell Alvania E.P.I.) på tryckbrickorna **3** och trycklager **4** och placera dem i den ordning som visas nedan i munstyckshuset **2**.
- Om tillämpligt, montera mellanlägg **5** i tryckbrickorna och trycklagren.
- För in drivskruv **1** i ovanstående uppsättning.
- Montera drivaxel **6** i det sexkantiga hålet på drivskruvens huvud.
- För in stopp **11** och fjäder **10** i basverktygets främre del.
- Skruva in adapter **7** i kopplingshuset på basverktyget (vänster gängad).
- Håll munstycksuppsättningen mot adaptern. Drivskruven måste vridas för hand för att rikta in sexkanten på drivaxeln med det sexkantiga hålet på basverktygets främre käft.
- Skruva fast munstyckshuset på adaptern och dra åt med en lämplig skruvnyckel (vänster gängad).



UNDERHÅLLSINSTRUKTIONER

Munstycksuppsättningar bör underhållas varje vecka.

- Ta bort den kompletta munstycksuppsättningen genom att utföra rutinen i "Monteringsanvisningar" i omvänd ordning.
- Slitna eller skadade delar ska bytas ut.
- Kontrollera speciellt förslitningen på drivskruven, tryckbrickorna och trycklagret.
- Smörj tryckbrickor och trycklager med högtrycksfett (t.ex. Shell Alvania E.P.I.)
- Kontrollera att fjädrarna inte är deformerade.
- Montera ihop i enlighet med monteringsanvisningarna.

Avdel UK Limited

Radiatorvägen 7, PO Box 9013, S-70009 Orebro, Sweden

Telephone +46 19 206500 Facsimile +46 19 206514

www.avdel-global.com

Manual No.	Issue	Change Note No.
07900-00812	A	07/176