

Ferramenta Hidropneumática de Elemento Roscado 74100 & 74101

Instruções de montagem do conjunto de ponta

IMP O R T A N T E

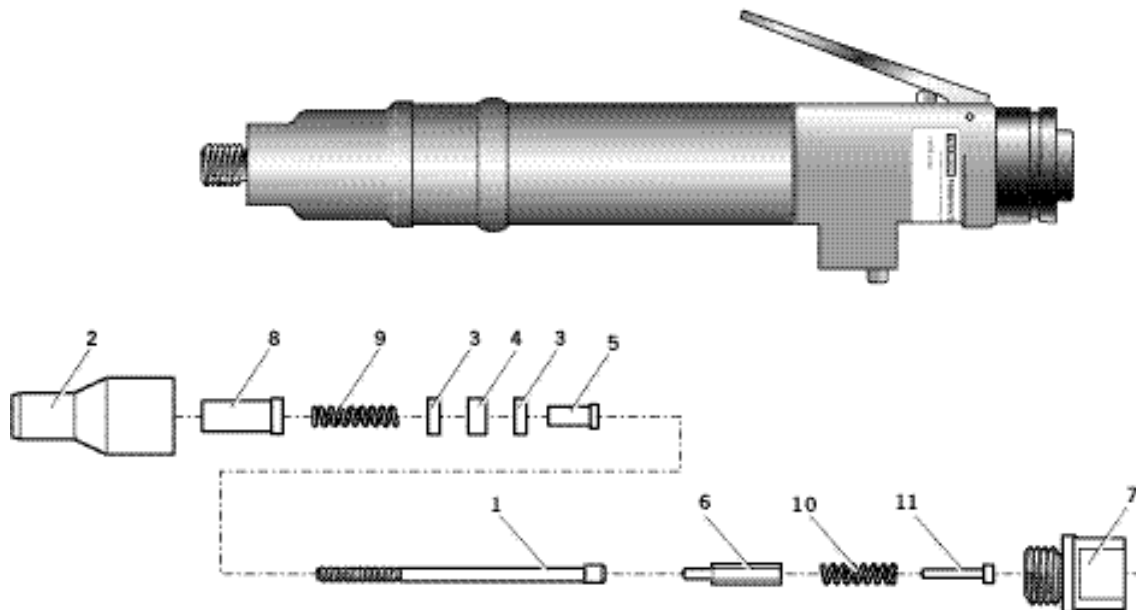
É necessário desligar o abastecimento de ar ao montar ou remover os conjuntos de ponta, excepto se receber instruções em contrário.

INSTRUÇÕES DE MONTAGEM

Nota: Antes de montar o equipamento de ponta, certifique-se de que a embraiagem na ferramenta está ajustada para o binário correcto para o elemento a ser colocado. É também essencial que se monte o Conjunto de Ponta correcto antes de se operar a ferramenta. No Manual de Instruções da ferramenta 74100 & 74101, respectivamente nas secções Selecção de ferramenta e Conjuntos de ponta, encontra os valores de binário e as referências do Conjunto de ponta completo.

Os números de peças em **negrito** referem-se à ilustração abaixo:

- Onde aplicável, insira a manga **8** e a mola de impulso **9** no invólucro de ponta **2**.
- Unte as anilhas de encosto **3** e o rolamento de impulso **4** com massa de alta pressão (p. ex. Shell Alvania E.P.I.) e posicione-os pela ordem apresentada abaixo no invólucro de ponta **2**.
- Onde aplicável, monte o espaçador **5** através das anilhas de encosto e dos rolamentos de impulso.
- Insira o parafuso de accionamento **1** através do conjunto acima.
- Monte o veio motor **6** no furo sextavado na cabeça do parafuso de accionamento.
- Insira o esbarro **11** e a mola **10** na frente da ferramenta base.
- Aparafuse o adaptador **7** no cárter da embraiagem da ferramenta base (rosca à esquerda).
- Posicione o conjunto de ponta no adaptador. É necessário rodar o parafuso de accionamento à mão para alinhar o hexágono do veio motor com o furo sextavado na garra frontal da ferramenta base.
- Coloque o invólucro de ponta no adaptador e aperte com a chave-inglesa (rosca à esquerda).



INSTRUÇÕES DE MANUTENÇÃO

A manutenção dos conjuntos de ponta deve ser feita semanalmente.

- Remova o conjunto de ponta completo utilizando o procedimento inverso das 'Instruções de montagem'.
- Peças gastas ou danificadas devem ser substituídas.
- Verifique especialmente quanto a desgaste o parafuso de accionamento, as anilhas de encosto e o rolamento de impulso.
- Lubrifique as anilhas de encosto e o rolamento de impulso com massa de alta pressão (p. ex. Shell Alvania E.P.I.).
- Verifique que as molas não estão deformadas. Substitua se for necessário.
- Monte de acordo com as instruções de montagem.

Avdel UK Limited

Rua Teófilo Carvalho dos Santos, 12 A/B 1600-773 Lisboa, Portugal
Telephone: +351 21 751 0930 Facsimile: +351 21 751 0939

www.avdel-global.com

Ferramenta Hidropneumática de Elemento Roscado 74110

Instruções de montagem do conjunto de ponta

IMPORTANTE

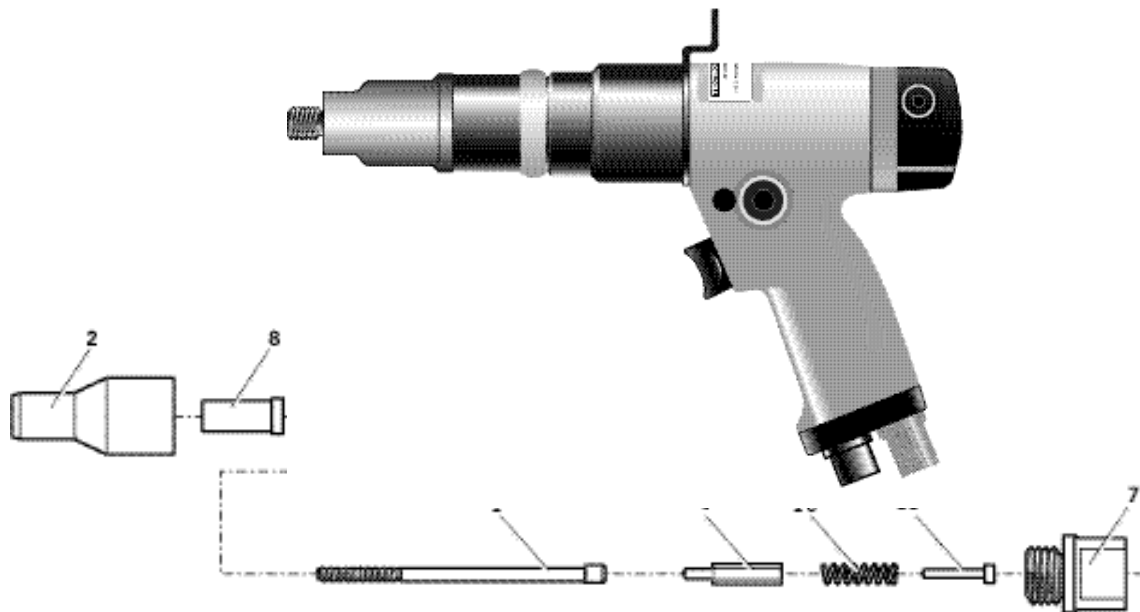
É necessário desligar o abastecimento de ar ao montar ou remover os conjuntos de ponta, excepto se receber instruções em contrário.

INSTRUÇÕES DE MONTAGEM

Nota: Antes de montar o equipamento de ponta, certifique-se de que a embraiagem na ferramenta está ajustada para o binário correcto para o elemento a ser colocado. É também essencial que se monte o Conjunto de Ponta correcto antes de se operar a ferramenta. No Manual de Instruções da ferramenta 74110, respectivamente nas secções Selecção de ferramenta e Conjuntos de ponta, encontra os valores de binário e as referências do Conjunto de ponta completo.

Os números de peças em **negrito** referem-se à ilustração abaixo:

- Onde aplicável, insira a manga **8** e a mola de impulso **9** no invólucro de ponta **2**.
- Unte as anilhas de encosto **3** e o rolamento de impulso **4** com massa de alta pressão (p. ex. Shell Alvania E.P.I.) e posicione-os pela ordem apresentada abaixo no invólucro de ponta **2**.
- Onde aplicável, monte o espaçador **5** através das anilhas de encosto e dos rolamentos de impulso.
- Insira o parafuso de accionamento **1** através do conjunto acima.
- Monte o veio motor **6** no furo sextavado na cabeça do parafuso de accionamento.
- Insira o esbarro **11** e a mola **10** na frente da ferramenta base.
- Aparafuse o adaptador **7** no cárter da embraiagem da ferramenta base (rosca à esquerda).
- Posicione o conjunto de ponta no adaptador. É necessário rodar o parafuso de accionamento à mão para alinhar o hexágono do veio motor com o furo sextavado na garra frontal da ferramenta base.
- Coloque o invólucro de ponta no adaptador e aperte com a chave-inglesa (rosca à esquerda).



INSTRUÇÕES DE MANUTENÇÃO

A manutenção dos conjuntos de ponta deve ser feita semanalmente.

- Remova o conjunto de ponta completo utilizando o procedimento inverso das 'Instruções de montagem'.
- Peças gastas ou danificadas devem ser substituídas.
- Verifique especialmente quanto a desgaste o parafuso de accionamento, as anilhas de encosto e o rolamento de impulso.
- Lubrifique as anilhas de encosto e o rolamento de impulso com massa de alta pressão (p. ex. Shell Alvania E.P.I.).
- Verifique que as molas não estão deformadas. Substitua se for necessário.
- Monte de acordo com as instruções de montagem.

Manual No.	Issue	Change Note No.
07900-00812	A	07/176

Avdel UK Limited

Rua Teófilo Carvalho dos Santos, 12 A/B 1600-773 Lisboa, Portugal
Telephone: +351 21 751 0930 Facsimile: +351 21 751 0939

www.avdel-global.com