

74100 & 74101 Pneumatiske verktøy for festing av gjengede innsatser Instruksjoner for montering av neseenhet

VIKTIG!

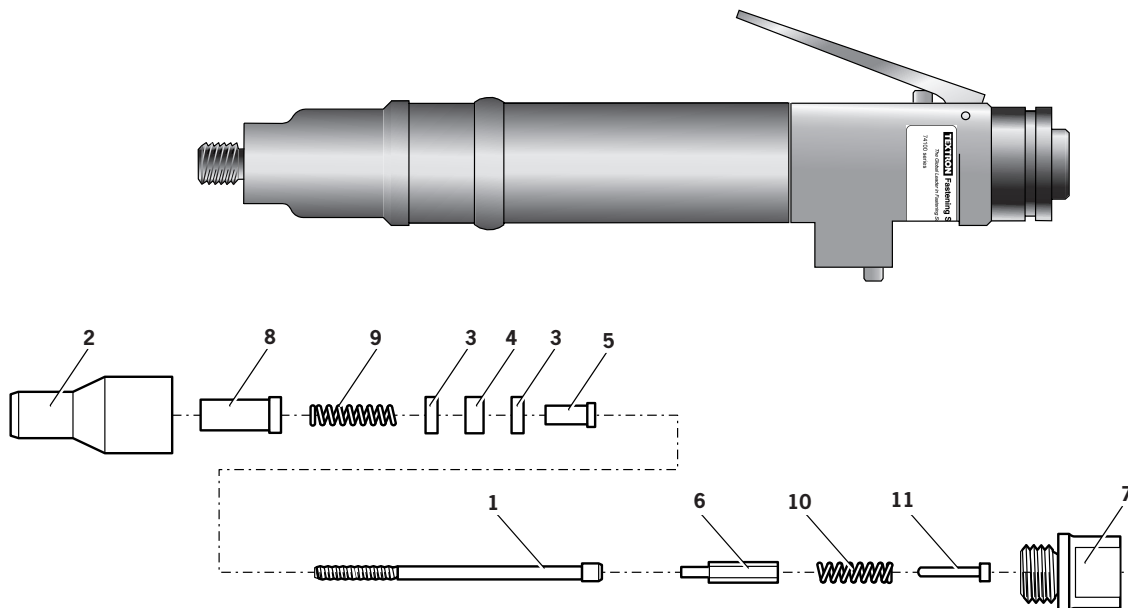
Lufttilførselen må være koblet fra når du monterer eller demonterer neseenheter, med mindre annet er spesifikt angitt.

MONTERINGSINSTRUKSJONER

Merk: Før du monterer neseutstyret, må du kontrollere at clutchen på verktøyet er innstilt på riktig moment for den innsatsen som skal plasseres. Det er også viktig at den riktige neseenheten er montert før bruk av verktøyet. Du finner momentverdier og en komplett oversikt over delenumre for neseenheter i brukerhåndboken for 74100 & 74101, under henholdsvis "Valg av verktøy" og "Neseenheter".

Tallene i **fet skrift** viser til illustrasjonen nedenfor.

- Der det er aktuelt, før inn hylsen **8** og aksiallagerfjæren **9** i neseenhetshuset **2**.
- Smør aksiallagerskiver **3** og aksiallagre **4** med smørefett beregnet på høyt trykk (f.eks. Shell Alvania E.P.I.), og sett dem inn i nesehuset **2** i den rekkefølgen som er vist nedenfor.
- Der det er aktuelt, før avstandsstykket **5** gjennom aksiallagerskivene og aksiallagrene.
- Sett inn drivskruen **1** gjennom montasjen ovenfor.
- Tilpass drivakselen **6** i det sekskantede hullet i drivskruerhodet.
- Sett inn stopperen **11** og fjæren **10** i fronten av grunnverktøyet.
- Skru adapteren **7** inn i clutchhuset på grunnverktøyet (venstregjenget).
- Før neseenheten opp til adapteren. Det vil være nødvendig å rotere drivskruen for hånd slik at sekskanten på drivakselen **6** er på linje med sekskanthullet i den fremre kjeven på grunnverktøyet.
- Skru nesehuset **2** på adapteren **7** og trekk til med en nøkkel (venstregjenget).



SERVICEINSTRUKSJONER

Neseenheter bør ha service hver uke.

- Fjern den komplette neseenheten ved å bruke omvendt prosedyre i forhold den som er beskrevet under "Monteringsinstruksjoner".
- Slitte eller skadede deler må skiftes ut.
- Sjekk spesielt slitasje på drivskruen, aksiallagerskiver og aksiallagre.
- Smør aksiallagerskivene og aksiallagrene med smørefett beregnet på høye trykk (f.eks. Shell Alvania E.P.I.).
- Kontroller at fjærene ikke er defekt. Skift dem ut om nødvendig.
- Sett sammen igjen i henhold til monteringsinstruksjonene.

Avdel UK Limited

Borggaten 1, 0650 Oslo, Norway

Telephone +47 22 68 15 30 Facsimile +47 22 19 91 27

www.avdel-global.com

74110 Pneumatiske verktøy for festing av gjengede innsatser Instruksjoner for montering av neseenhet

VIKTIG!

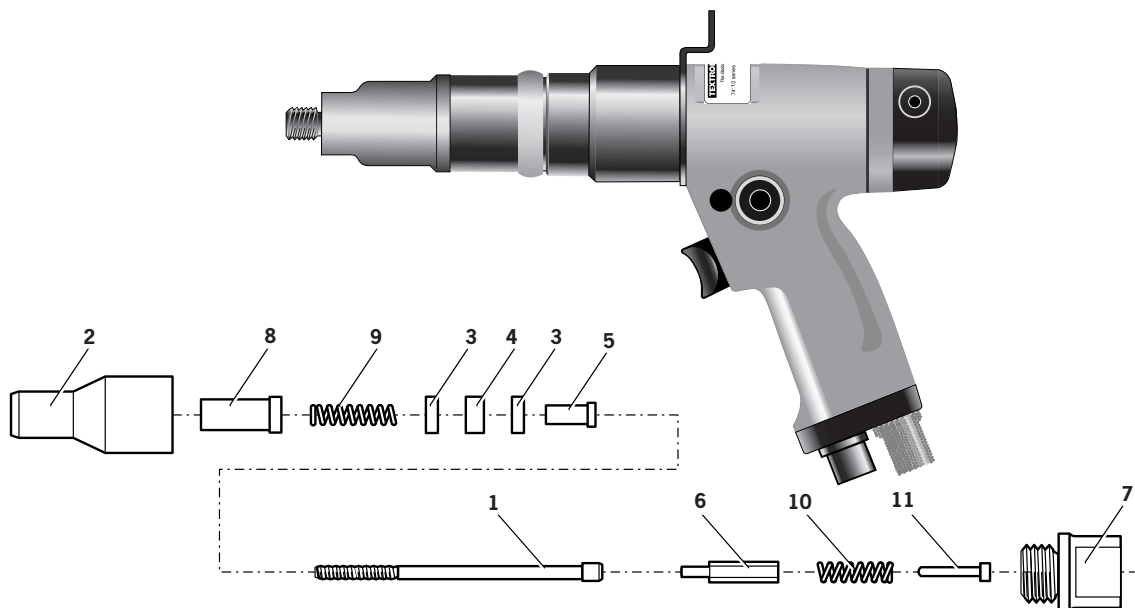
Lufttilførselen må være koblet fra når du monterer eller demonterer neseenheter, med mindre annet er spesifikt angitt.

MONTERINGSINSTRUKSJONER

Merk: Før du monterer neseutstyret, må du kontrollere at clutchen på verktøyet er innstilt på riktig moment for den innsatsen som skal plasseres. Det er også viktig at den riktige neseenheten er montert før bruk av verktøyet. Du finner momentverdier og en komplett oversikt over delenumre for neseenheter i brukerhåndboken for 74110, under henholdsvis "Valg av verktøy" og "Neseenheter".

Tallene i **fet skrift** viser til illustrasjonen nedenfor.

- Der det er aktuelt, før inn hylsen **8** og aksiallagerfjæren **9** i neseenhetshuset **2**.
- Smør aksiallagerskiver **3** og aksiallagre **4** med smørefett beregnet på høyt trykk (f.eks. Shell Alvania E.P.I.), og sett dem inn i nesehuset **2** i den rekkefølgen som er vist nedenfor.
- Der det er aktuelt, før avstandsstykket **5** gjennom aksiallagerskivene og aksiallagrene.
- Sett inn drivskruen **1** gjennom montasjen ovenfor.
- Tilpass drivakselen **6** i det sekskantede hullet i drivskruerhodet.
- Sett inn stopperen **11** og fjæren **10** i fronten av grunnverktøyet.
- Skru adapteren **7** inn i clutchhuset på grunnverktøyet (venstregjenget).
- Før neseenheten opp til adapteren. Det vil være nødvendig å rotere drivskruen for hånd slik at sekskanten på drivakselen **6** er på linje med sekskanthullet i den fremre kjeven på grunnverktøyet.
- Skru nesehuset **2** på adapteren **7** og trekk til med en nøkkel (venstregjenget).



SERVICEINSTRUKSJONER

Neseenheter bør ha service hver uke.

- Fjern den komplette neseenheten ved å bruke omvendt prosedyre i forhold den som er beskrevet under "Monteringsinstruksjoner".
- Slitte eller skadede deler må skiftes ut.
- Sjekk spesielt slitasje på drivskruen, aksiallagerskiver og aksiallagre.
- Smør aksiallagerskivene og aksiallagrene med smørefett beregnet på høye trykk (f.eks. Shell Alvania E.P.I.).
- Kontroller at fjærene ikke er defekt. Skift dem ut om nødvendig.
- Sett sammen igjen i henhold til monteringsinstruksjonene.

Avdel UK Limited

Borggaten 1, 0650 Oslo, Norway

Telephone +47 22 68 15 30 Facsimile +47 22 19 91 27

www.avdel-global.com

Manual No.	Issue	Change Note No.
07900-00812	A	07/176