

Attrezzo oleopneumatico 74100 & 74101 Istruzioni di montaggio testata

IMPORTANTE

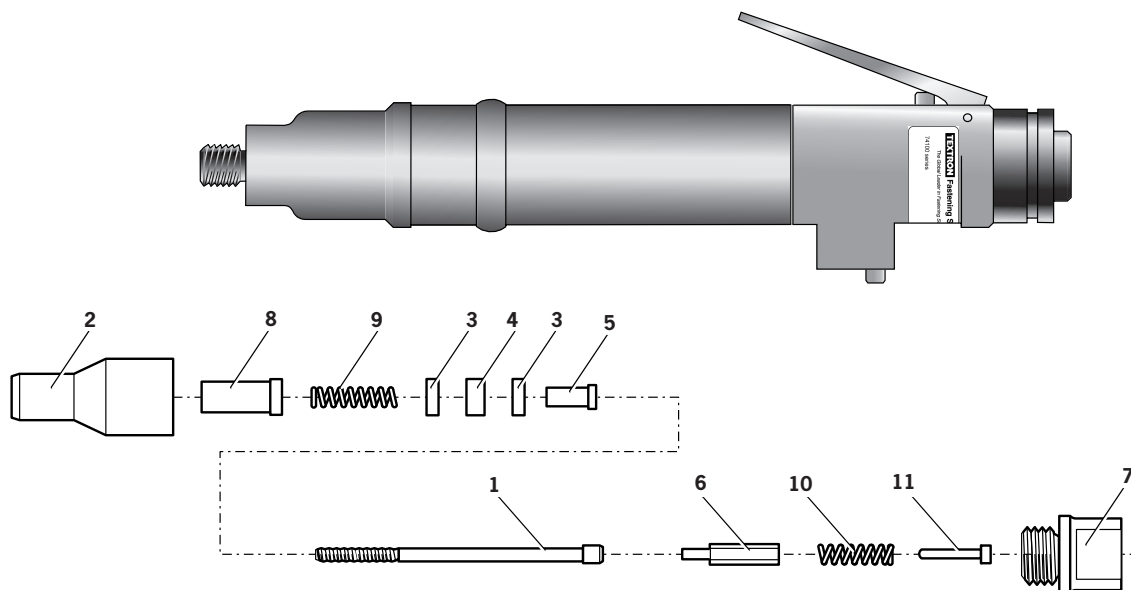
Staccare l'alimentazione dell'aria durante il montaggio o lo smontaggio della testata, a meno che non venga diversamente specificato.

ISTRUZIONI DI MONTAGGIO

Nota bene: prima di montare la testata, accertarsi che la frizione dell'attrezzo sia tarata in modo da fornire la coppia corretta per l'inserto da ribadire; è inoltre indispensabile accertarsi di aver montato la testata corretta prima di impiegare l'attrezzo; i valori di coppia e i codici delle testate complete sono riportati nel manuale d'istruzione 74100 & 74101 nelle sezioni di selezione attrezzo e testate rispettivamente.

I numeri in **grassetto** si riferiscono all'illustrazione sotto.

- Ove applicabile, inserire il manicotto **8** e la molla di spinta **9** nell'alloggiamento testata **2**.
- Coprire le rondelle di spinta **3** e il cuscinetto di spinta **4** con grasso da alta pressione (come Shell Alvania E.P.I.) e inserirle nell'alloggiamento testata **2** nell'ordine mostrato in figura.
- Ove applicabile, inserire il distanziatore **5** nelle rondelle e cuscinetti di spinta.
- Inserire la vite autofilettante **1** nel gruppo sopra descritto.
- Inserire l'alberino di trasmissione **6** nel foro esagonale della testa della vite autofilettante.
- Inserire lo stop **11** e la molla **10** nel lato anteriore dell'attrezzo di base.
- Avvitare l'adattatore **7** nell'alloggiamento della frizione dell'attrezzo di base (filettatura sinistra).
- Posizionare la testata di fronte all'adattatore: per allineare l'esagono dell'alberino di trasmissione con il foro esagonale situato nella ganascia anteriore dell'attrezzo di base, sarà necessario ruotare la vite autofilettante a mano.
- Avvitare l'alloggiamento della testata all'adattatore e serrare con una chiave (filettatura sinistra).



MANUTENZIONE

La manutenzione delle testate va effettuata ogni settimana.

- Smontare la testata completa eseguendo in ordine inverso le istruzioni opposte a quelle specificate nella sezione "Istruzioni di montaggio".
- Sostituire le parti usurate o danneggiate.
- Controllare in particolare lo stato di usura della vite autofilettante, delle rondelle di spinta e del cuscinetto di spinta.
- Lubrificare le rondelle di spinta e i cuscinetti di spinta con grasso da alta pressione (come Shell Alvania E.P.I.).
- Verificare che le molle non siano distorte.
- Rimontare seguendo le istruzioni di montaggio.

Avdel Italia S.r.l.

Via Manin 350-21, It 20099 Sesto San Giovanni, Milano, Italia

Telephone +39 02 262 9171 Facsimile +39 02 242 4956

www.avdel-global.com

Attrezzo oleopneumatico 74110

Istruzioni di montaggio testata

IMPORTANTE

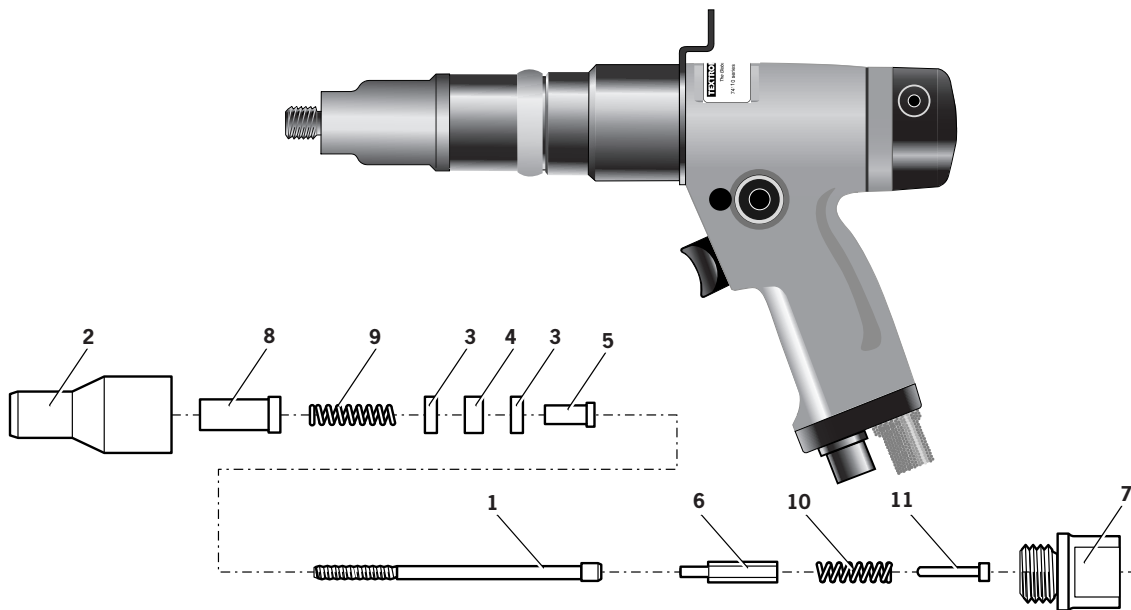
Staccare l'alimentazione dell'aria durante il montaggio o lo smontaggio della testata, a meno che non venga diversamente specificato.

ISTRUZIONI DI MONTAGGIO

Nota bene: prima di montare la testata, accertarsi che la frizione dell'attrezzo sia tarata in modo da fornire la coppia corretta per l'inserto da ribadire; è inoltre indispensabile accertarsi di aver montato la testata corretta prima di impiegare l'attrezzo; i valori di coppia e i codici delle testate complete sono riportati nel manuale d'istruzione 74110 nelle sezioni di selezione attrezzo e testate rispettivamente.

I numeri in **grassetto** si riferiscono all'illustrazione sotto.

- Ove applicabile, inserire il manicotto **8** e la molla di spinta **9** nell'alloggiamento testata **2**.
- Coprire le rondelle di spinta **3** e il cuscinetto di spinta **4** con grasso da alta pressione (come Shell Alvania E.P.I.) e inserirle nell'alloggiamento testata **2** nell'ordine mostrato in figura.
- Ove applicabile, inserire il distanziatore **5** nelle rondelle e cuscinetti di spinta.
- Inserire la vite autofilettante **1** nel gruppo sopra descritto.
- Inserire l'alberino di trasmissione **6** nel foro esagonale della testa della vite autofilettante.
- Inserire lo stop **11** e la molla **10** nel lato anteriore dell'attrezzo di base.
- Avvitare l'adattatore **7** nell'alloggiamento della frizione dell'attrezzo di base (filettatura sinistra).
- Posizionare la testata di fronte all'adattatore: per allineare l'esagono dell'alberino di trasmissione con il foro esagonale situato nella ganascia anteriore dell'attrezzo di base, sarà necessario ruotare la vite autofilettante a mano.
- Avvitare l'alloggiamento della testata all'adattatore e serrare con una chiave (filettatura sinistra).



MANUTENZIONE

La manutenzione delle testate va effettuata ogni settimana.

- Smontare la testata completa eseguendo in ordine inverso le istruzioni opposte a quelle specificate nella sezione "Istruzioni di montaggio".
- Sostituire le parti usurate o danneggiate.
- Controllare in particolare lo stato di usura della vite autofilettante, delle rondelle di spinta e del cuscinetto di spinta.
- Lubrificare le rondelle di spinta e i cuscinetti di spinta con grasso da alta pressione (come Shell Alvania E.P.I.).
- Verificare che le molle non siano distorte.
- Rimontare seguendo le istruzioni di montaggio.

Avdel Italia S.r.l.

Via Manin 350-21, It 20099 Sesto San Giovanni, Milano, Italia

Telephone +39 02 262 9171 Facsimile +39 02 242 4956

www.avdel-global.com

Manual No.	Issue	Change Note No.
07900-00812	A	07/176