

## 74100 & 74101 Hydro-pneumaattinen kierreniittityökalu Suutinsarjan asennusohjeet

### TÄRKEÄÄ

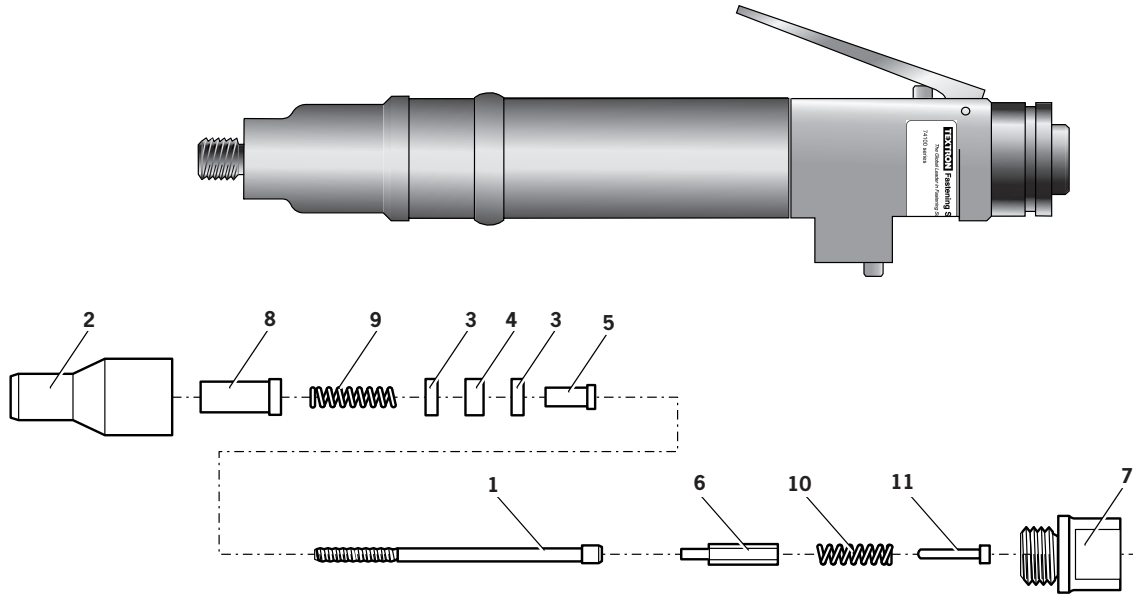
Ilmansyöttö on katkaistava suutinsarjoja asennettaessa tai poistettaessa ellei toisin mainita.

### ASENNUSOHJEET

**Huom:** Ennen suutinsarjan asennusta varmista, että työkalun kytkin on säädetty oikeaan vääntömomenttiin. On myös ehdottoman tärkeää, että oikea suutinsarja asennetaan ennen työkalun käyttöä. Vääntömomenttiarvot ja suutinsarjan osanumerot löytyvät 74100 & 74101 käyttökirjan vastaavista työkalun valintaa ja suutinsarjaa koskevista osista.

**Lihavoituna** esitetyt numerot viittaavat alla esitettyyn kuvaan:

- Tarvittaessa asenna holkki **8** ja jousi **9** suutinpesään **2**.
- Levitä laatoille **3** ja laakerille **4** rasvaa (esim. Shell Alvania E.P.I.) ja aseta ne alla kuvatussa järjestyksessä suutinpesään **2**.
- Tarvittaessa asenna välike **5** laattojen ja laakerin läpi.
- Asenna vetoruuvi **1** kuten kuvassa.
- Asenna vetoruuvien akseli **6** vetoruuvien kuusiokoloon.
- Asenna pysäytin **11** ja jousi **10** perustyökalun etuosaan.
- Kierrä sovitin **7** perustyökalun kytkinkoteloon (vasenkätinen kierre).
- Aseta suutinsarja sovittimeen. Pyöritä vetoruuvia jotta akseli asettuu oikein vetoruuvien kuusiokoloreikään.
- Kierrä suutinpesä sovittimeen ja kiristä kiintoavaimella (vasenkätinen kierre).



### HUOLTO-OHJEET

Suutinsarjat on huollettava viikon väliajoin.

- Poista suutinsarja päinvastaisessa järjestyksessä.
- Kaikki kuluneet tai vahingoittuneet osat on vaihdettava uusiin.
- Tarkista erityisesti vetoruuvien, laattojen ja laakerin mahdollinen kuluminen.
- Voitele laatat ja laakerit rasvalla (esim. Shell Alvania E.P.I.)
- Tarkista, että jouset eivät ole vääntyneet. Vaihda tarvittaessa.
- Suorita uudelleenkokoonpano asennusohjeiden mukaisesti.

### Avdel UK Limited

Mekaanikonkatu 6, PO Box 81, FIN-00811 Helsinki, Finland

Telephone +358 9 75581 Facsimile +358 9 780715

[www.avdel-global.com](http://www.avdel-global.com)

## 74110 Hydro-pneumaattinen kierreniittityökalu Suutinsarjan asennusohjeet

### TÄRKEÄÄ

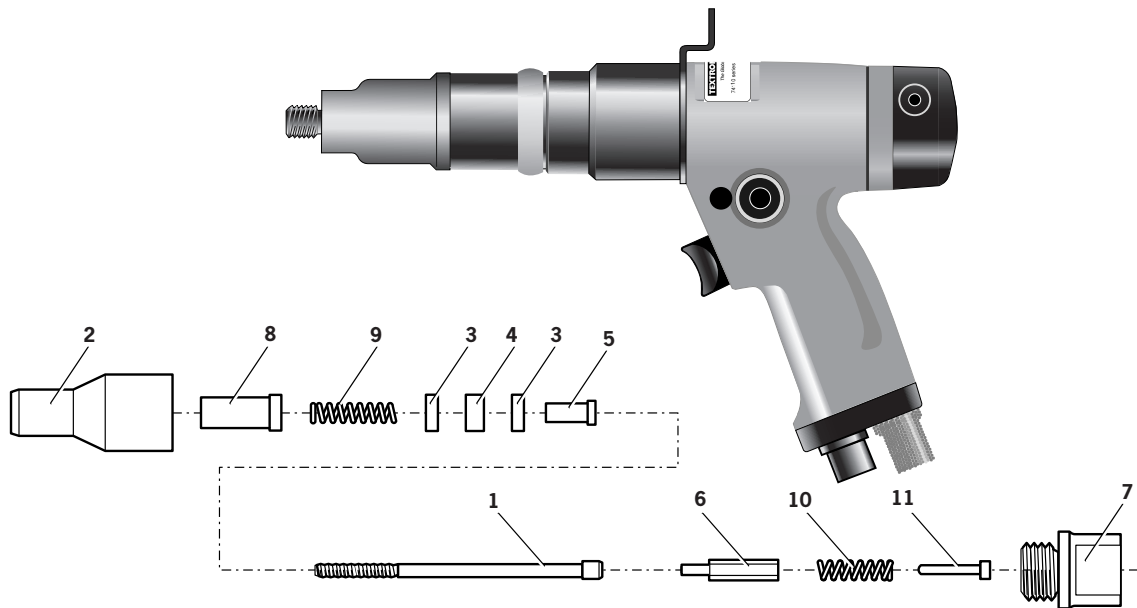
Ilmansyöttö on katkaistava suutinsarjoja asennettaessa tai poistettaessa ellei toisin mainita.

### ASENNUSOHJEET

**Huom:** Ennen suutinsarjan asennusta varmista, että työkalun kytkin on asetettu oikeaan vääntömomenttiin asetettavaa kierreniittä varten. On myös ehdottoman tärkeää, että ennen työkalun käyttöä on asennettu oikea suutinsarja. Vääntömomenttiarvot ja suutinsarjan osanumerot löytyvät 74110 käyttökirjan vastaavista työkalun valintaa ja suutinsarjaa koskevista osista.

**Lihavoituna** esitetyt numerot viittaavat alla esitettyyn kuvaan:

- Tarvittaessa asenna holkki **8** ja jousi **9** suutinpesään **2**.
- Levitä laatoille **3** ja laakerille **4** rasvaa (esim. Shell Alvania E.P.I.) ja aseta ne kuvatussa järjestyksessä suutinpesään **2**.
- Tarvittaessa asenna välike **5** laattojen ja laakerin läpi.
- Asenna vetoruuvi **1** kuten kuvassa.
- Asenna vetoruuvien akseli **6** vetoruuvien kuusiokoloon.
- Asenna pysäytin **11** ja jousi **10** perustyökalun etuosaan.
- Kierrä sovitin **7** perustyökalun (vasenkätinen kierre) kytkinkoteloon.
- Aseta suutinsarja sovittimeen. Pyöritä vetoruuvia jotta akseli asettuu oikein vetoruuvien kuusiokoloreikään.
- Kierrä suutinpesä sovittimeen ja kiristä kiintoavaimella (vasenkätinen kierre).



### HUOLTO-OHJEET

Suutinsarjat on huollettava viikon väliajoin.

- Poista suutinsarja päinvastaisessa järjestyksessä.
- Kaikki kuluneet tai vahingoittuneet osat on vaihdettava uusiin.
- Tarkista erityisesti vetoruuvien, laattojen ja laakerin mahdollinen kuluminen.
- Voitele laatat ja laakeri rasvalla (esim. Shell Alvania E.P.I.)
- Tarkista, että jouset eivät ole vääntyneet. Vaihda tarvittaessa.
- Suorita uudelleenkokoonpano asennusohjeiden mukaisesti.

Manual No.	Issue	Change Note No.
07900-00812	A	07/176

Avdel UK Limited

Mekaanikonkatu 6, PO Box 81, FIN-00811 Helsinki, Finland

Telephone +358 9 75581 Facsimile +358 9 780715

[www.avdel-global.com](http://www.avdel-global.com)