

74100 & 74101 Hydropneumatisches Blindnietmuttern-Setzgerät Montageanleitung für Ausrüstungen

WICHTIG

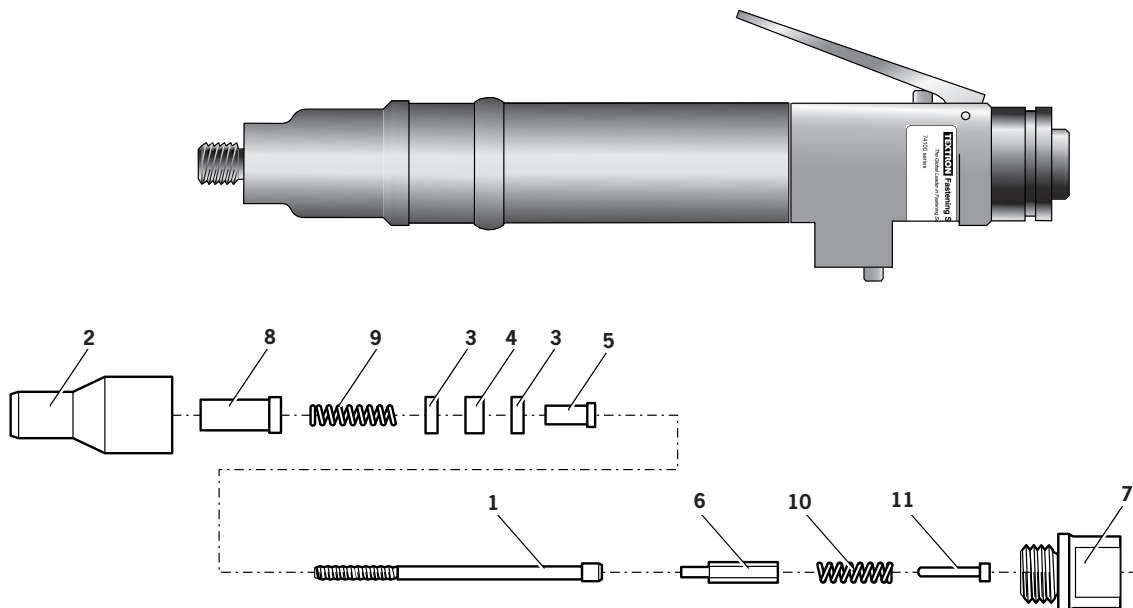
Zur Montage und Demontage von Ausrüstungen muss das Gerät von der Druckluft getrennt sein, falls nicht ausdrücklich anderweitig angegeben.

MONTAGEANLEITUNG

Hinweis: Bevor die Ausrüstung montiert wird, muss sichergestellt sein, dass die Kupplung des Gerätes auf das für die zu setzende Blindnietmutter richtige Drehmoment eingestellt ist. Die Drehmomentwerte und vollständigen Ausrüstungs-Artikelnummern sind in der 74100 & 74101 Betriebsanleitung in den Abschnitten „Geräteauswahl“ und „Ausrüstungen“ angegeben.

Die **fettgedruckten** Positionsnummern beziehen sich auf die untenstehende Abbildung.

- Wenn zutreffend, die Hülse **8** und Druckfeder **9** in das Mundstückvorderteil **2** einsetzen.
- Die Lagerscheiben **3** und das Axiallager **4** mit Hochdruckfett (z. B. Shell Alvania E.P.I.) einfetten und in der unten gezeigten Reihenfolge in das Mundstückvorderteil **2** einsetzen.
- Wenn zutreffend, die Führungsbuchse **5** durch die Lagerscheiben und das Axiallager stecken.
- Die Ziehschraube **1** durch die obige Baugruppe führen.
- Den Mitnehmerdorn **6** in das Sechskantloch des Ziehschraubenkopfes stecken.
- Das Druckstück **11** und die Feder **10** vorne in das Grundgerät einführen.
- Das Mundstückhinterteil **7** in das Kupplungsgehäuse des Grundgerätes schrauben (Linksgewinde).
- Die Mundstückbaugruppe an das Mundstückhinterteil führen. Die Ziehschraube muss von Hand gedreht werden, um den Sechskant des Mitnehmerdorns in das Sechskantloch in der Frontöffnung des Grundgerätes führen zu können.
- Das Mundstückvorderteil auf das Mundstückhinterteil schrauben und mit einem Schlüssel festziehen (Linksgewinde).



WARTUNGSANLEITUNG

Die Ausrüstungen sind in wöchentlichen Abständen zu warten.

- Die komplette Ausrüstung in umgekehrter Reihenfolge der „Montageanleitung“ demontieren.
- Verschlissene oder beschädigte Teile müssen ausgewechselt werden.
- Besonders die Ziehschraube, die Lagerscheiben und das Axiallager auf Verschleißerscheinungen kontrollieren.
- Die Lagerscheiben und das Axiallager mit Hochdruckfett (z. B. Shell Alvania E.P.I.) schmieren.
- Federn auf Deformation überprüfen.
- Gemäß der Montageanleitung wieder montieren.

Avdel Deutschland GmbH

Klusriede 24, D - 30851 Langenhagen, Germany

Telephone +49 511 7288 0 Facsimile +49 511 7288 133

www.avdel-global.com

74110 Hydropneumatisches Blindnietmuttern-Setzgerät

Montageanleitung für Ausrüstungen

WICHTIG

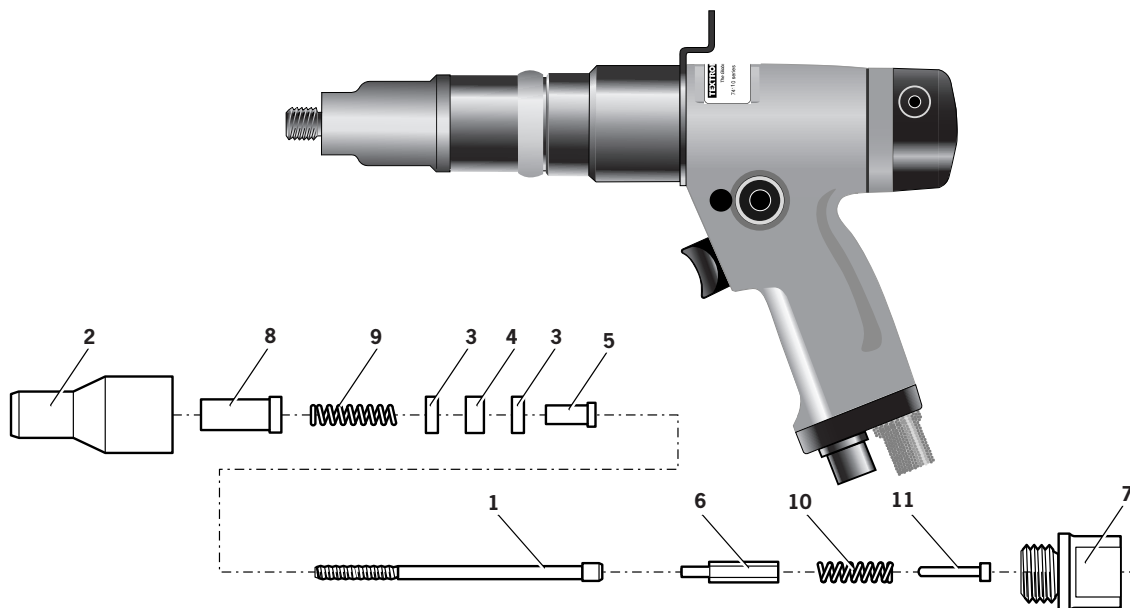
Zur Montage und Demontage von Ausrüstungen muss das Gerät von der Druckluft getrennt sein, falls nicht ausdrücklich anderweitig angegeben.

MONTAGEANLEITUNG

Hinweis: Bevor die Ausrüstung montiert wird, muss sichergestellt sein, dass die Kupplung des Gerätes auf das für die zu setzende Blindnietmutter richtige Drehmoment eingestellt ist. Die Drehmomentwerte und vollständigen Ausrüstungs-Artikelnummern sind in der 74110 Betriebsanleitung in den Abschnitten „Geräteauswahl“ und „Ausrüstungen“ angegeben.

Die **fettgedruckten** Positionsnummern beziehen sich auf die untenstehende Abbildung.

- Wenn zutreffend, die Hülse **8** und Druckfeder **9** in das Mundstückvorderteil **2** einsetzen.
- Die Lagerscheiben **3** und das Axiallager **4** mit Hochdruckfett (z. B. Shell Alvania E.P.I.) einfetten und in der unten gezeigten Reihenfolge in das Mundstückvorderteil **2** einsetzen.
- Wenn zutreffend, die Führungsbuchse **5** durch die Lagerscheiben und das Axiallager stecken.
- Die Ziehschraube **1** durch die obige Baugruppe führen.
- Den Mitnehmerdorn **6** in das Sechskantloch des Ziehschraubenkopfes stecken.
- Das Druckstück **11** und die Feder **10** vorne in das Grundgerät einführen.
- Das Mundstückhinterteil **7** in das Kupplungsgehäuse des Grundgerätes schrauben (Linksgewinde).
- Die Mundstückbaugruppe an das Mundstückhinterteil führen. Die Ziehschraube muss von Hand gedreht werden, um den Sechskant des Mitnehmerdorns in das Sechskantloch in der Frontöffnung des Grundgerätes führen zu können.
- Das Mundstückvorderteil auf das Mundstückhinterteil schrauben und mit einem Schlüssel festziehen (Linksgewinde).



WARTUNGSANLEITUNG

Die Ausrüstungen sind in wöchentlichen Abständen zu warten.

- Die komplette Ausrüstung in umgekehrter Reihenfolge der „Montageanleitung“ demontieren.
- Verschlissene oder beschädigte Teile müssen ausgewechselt werden.
- Besonders die Ziehschraube, die Lagerscheiben und das Axiallager auf Verschleißerscheinungen kontrollieren.
- Die Lagerscheiben und das Axiallager mit Hochdruckfett (z. B. Shell Alvania E.P.I.) schmieren.
- Federn auf Deformation überprüfen.
- Gemäß der Montageanleitung wieder montieren.

Avdel Deutschland GmbH

Klusriede 24, D - 30851 Langenhagen, Germany

Telephone +49 511 7288 0 Facsimile +49 511 7288 133

www.avdel-global.com

Manual No.	Issue	Change Note No.
07900-00812	A	07/176