

## Monteringsanvisning for Genesis® nG4/G4/G4HD 3/16 og 1/4 Avdelok® munnstykkeenheter

### VIKTIG

**LUFTTILFØRSELEN MÅ ALLTID FRAKOBLES FØR DEMONTERING STARTES**

Følgende deler behøves **IKKE**, og må fjernes fra grunnverktøyet før montering av munnstykket fra Avdelok® kan starte.  
 Delenumre finnes ved å referere til verktøymonteringsdiagrammet i den aktuelle håndboken.

71210-02101 Kjeftåpnerhus

71230-02102 Vakuumbhylster

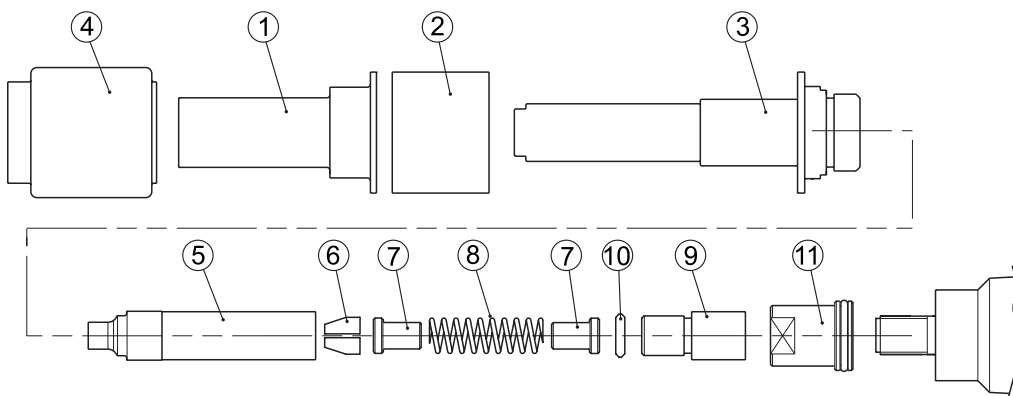
71230-02015 Låsemutter

71210-02104 Forseglingsshus

**Montering av Avdelok® munnstykkeenheter** (se produktnummer ( ) oppført i tabellen under)

1. Skru låsemutteren (11) helt inn i stampelet.
2. Skru adapteren (9) helt inn i stampelet før låsemutteren strammes mot den. Sett på friksjonsringen (10).
3. Monter klembakken (6), fjærlederen (7) og fjæren (8) i spennhylsen (5). Dekk kjeften og den interne boringen i spennhylsen med molyblitiumfett.
4. Skru spennhylsen på adapteren (9) og stram til.
5. Monter ambolten (3) over spennhylsen og skru i toppdelen.
6. Monter bufferen (2) og ambolthylsteret (1) over ambolten og hold på plass med gummidekselet (4).

**Merknad:** Smør flytende såpe på de indre overflatene for å gjøre det enklere å feste gummidekselet.



### 1/4 AVDELOK® MUNNSTYKKEENHET 71230-05020

ARTIKKEL	71230-05020 for 6,4 (1/4") Avdelok®	
1	71230-05012	Ambolthylster
2	71230-05014	Buffer
3	71230-05021	Ambolt
4	71230-05013	Gummideksel
5	07200-02201	Spennhylse
6	07220-02302	Klembakke
7	07220-02104	Fjærleder
8	07220-02103	Fjær
9	07610-00501	Spennhylseadapter
10	07610-02004	Friksjonsring
11	71233-20200	Låsemutter

### 3/16 AVDELOK® MUNNSTYKKEENHET 71230-05010

ARTIKKEL	71230-05010 for 4,8 (3/16") Avdelok®	
1	71230-05012	Ambolthylster
2	71230-05014	Buffer
3	71230-05011	Ambolt
4	71230-05013	Gummideksel
5	07200-02101	Spennhylse
6	07220-02102	Klembakke
7	07220-02104	Fjærleder
8	07220-02103	Fjær
9	07610-00501	Spennhylseadapter
10	07610-02004	Friksjonsring
11	71233-20200	Låsemutter

Databladnr.	Utgave	Endringsnotatnr.
07900-00795	B	07/288

**Avdel UK Limited.**

Pacific House, 2 Swiftfields, Watchmead Industrial Estate,  
 Welwyn Garden City, Herts, AL7 1LY Storbritannia

Tlf.: +44 1707 292000

Telefaks: +44 1707 292199

[www.avdel-global.com](http://www.avdel-global.com)