

Istruzioni di montaggio per testate Avdelok® da 3/16 e 1/4 Genesis® nG4/G4/G4HD
IMPORTANTE
L'ALIMENTAZIONE DELL'ARIA COMPRESSA DEVE SEMPRE ESSERE STACCATO PRIMA DI TENTARE DI SMONTARE L'ATTREZZO

Le parti che seguono **NON** sono richieste e devono essere rimosse dall'attrezzo di base prima di poter cominciare l'assemblaggio della testata Avdelok®. I codici si possono identificare facendo riferimento al diagramma di assemblaggio dell'attrezzo nell'appropriato manuale dell'attrezzo.

71210-02101 Sede del divaricatore ganasce

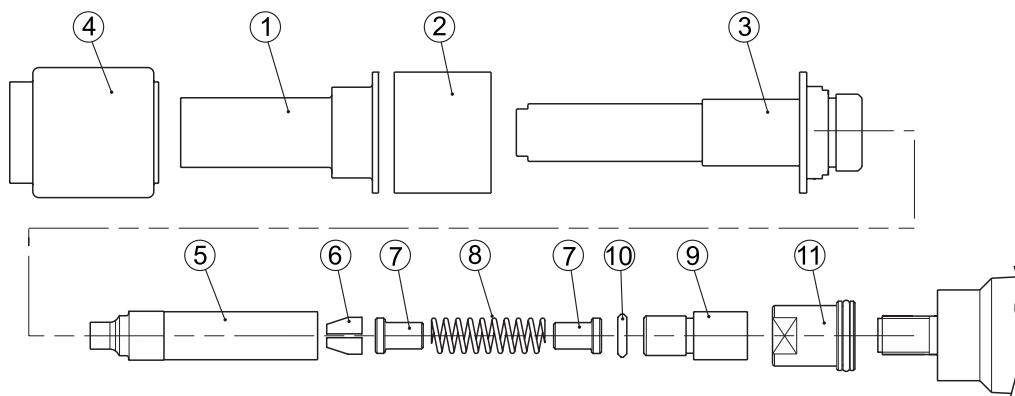
71230-02102 Manicotto a depressione

71230-02015 Controdado

71210-02104 Alloggiamento guarnizione

Assemblaggio della testata Avdelok® (vedere i codici dei particolari () elencati nella seguente tabella)

1. Avvitare fino in fondo il controdado (11) sul pistone.
2. Avvitare fino in fondo l'adattatore (9) sul pistone prima di serrare il controdado contro lo stesso. Montare l'anello di tenuta (10).
3. Assemblare le ganasce del mandrino (6), la guida della molla (7) e la molla (8) nella pinza mandrino (5). Rivestire le ganasce e il foro interno della pinza mandrino con un leggero strato di grasso Moly Lithium.
4. Avvitare il gruppo pinza mandrino sull'adattatore (9) e serrare.
5. Assemblare l'incudine (3) sulla pinza mandrino e avvitare nel gruppo di testa.
6. Assemblare il cuscinetto (2) e l'involucro dell'incudine (1) sull'incudine e mantenerlo al suo posto con la copertura di gomma (4).

Nota: per facilitare il montaggio della copertura di gomma, spalmare del sapone liquido sulla sua superficie interna.

TESTATA da 1/4 AVDELOK® 71230-05020

PARTIC.	71230-05020 per Avdelok® da 6,4 (1/4")	
1	71230-05012	Involucro incudine
2	71230-05014	Cuscinetto
3	71230-05021	Incudine
4	71230-05013	Copertura di gomma
5	07200-02201	Pinza del mandrino
6	07220-02302	Ganasce del mandrino
7	07220-02104	Guida molla
8	07220-02103	Molla
9	07610-00501	Adattatore pinza del mandrino
10	07610-02004	Anello di tenuta
11	71233-20200	Controdado

TESTATA da 3/16 AVDELOK® 71230-05010

PARTIC.	71230-05010 per Avdelok® da 4,8 (3/16")	
1	71230-05012	Involucro incudine
2	71230-05014	Cuscinetto
3	71230-05011	Incudine
4	71230-05013	Copertura di gomma
5	07200-02101	Pinza mandrino
6	07220-02102	Ganasce del mandrino
7	07220-02104	Guida molla
8	07220-02103	Molla
9	07610-00501	Adattatore pinza mandrino
10	07610-02004	Anello di tenuta
11	71233-20200	Controdado

N. foglio dati	Edizione	Nota modifica N.
07900-00795	B	07/288

Avdel Italia S.r.l.

Viale Lombardia 51/53

20047 Brugherio (MI)

Tel: +39 039 289911

Fax: +39 039 2873079

www.avdel-global.com