

Montageanleitung für Genesis® nG4/G4/G4HD 3/16 und 1/4 Avdelok® Aufsätze

WICHTIG

BEIM AUSEINANDERBAUEN DARF DIE DRUCKLUFTVERSORGUNG NICHT ANGESCHLOSSEN SEIN.

Die folgenden Teile sind **NICHT** erforderlich und müssen vom Grundgerät entfernt werden, bevor mit der Montage der Avdelok®-Ausrüstung begonnen werden kann. Die Artikelnummern entnehmen Sie bitte der Montagezeichnung für das Gerät im entsprechenden Handbuch.

71210-02101 Spannbackenspreizgehäuse

71230-02102 Unterdruckmanschette

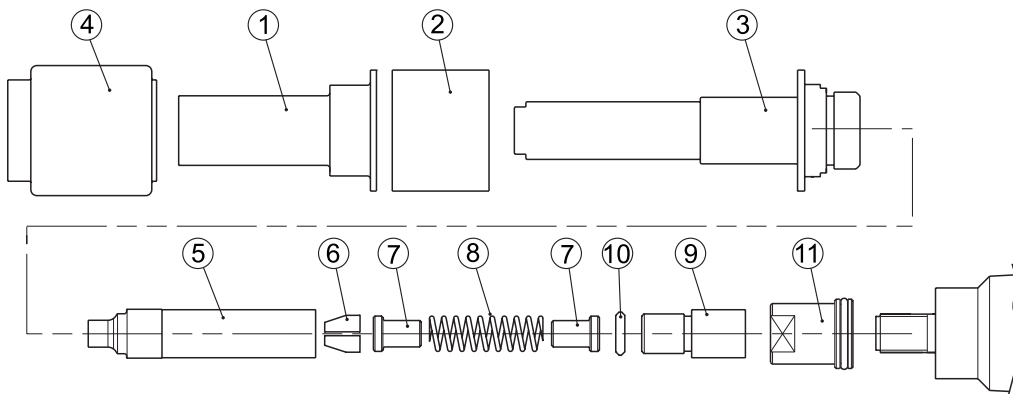
71230-02015 Kontermutter

71210-02104 Dichtungsaufnahme

Montage des Avdelok®-Aufsatzes (Artikelnummern () siehe Tabelle unten.)

1. Kontermutter (11) vollständig am Kolben festschrauben.
2. Adapter (9) vollständig am Kolben festschrauben und danach mit der Kontermutter festziehen. Reibring (10) anbringen.
3. Spannfutter (6), Federführung (7) und Feder (8) in Spannhülse (5) einsetzen. Die Spannbacken und die Innenbohrung der Spannhülse leicht mit Molythiumfett einschmieren.
4. Spannhülse als Baugruppe auf den Adapter (9) schrauben und festziehen.
5. Amboss (3) auf die Spannhülse stecken und in der Kopfbaugruppe einschrauben.
6. Puffer (2) und Ambossgehäuse (1) auf den Amboss stecken und mit der Gummihabe (4) fixieren.

Hinweis: Die Gummihabe lässt sich leichter anbringen, wenn ihre Innenfläche mit Flüssigseife eingerieben wird.



1/4 AVDELOK® AUFSATZ 71230-05020

POS.	71230-05020 für 6,4 (1/4") Avdelok®	
1	71230-05012	Ambossgehäuse
2	71230-05014	Puffer
3	71230-05021	Amboss
4	71230-05013	Gummihabe
5	07200-02201	Spannhülse
6	07220-02302	Spannfutter
7	07220-02104	Federführung
8	07220-02103	Feder
9	07610-00501	Spannhülseadapter
10	07610-02004	Reibring
11	71233-20200	Kontermutter

3/16 AVDELOK® AUFSATZ 71230-05010

POS.	71230-05010 für 4,8 (3/16") Avdelok®	
1	71230-05012	Ambossgehäuse
2	71230-05014	Puffer
3	71230-05011	Amboss
4	71230-05013	Gummihabe
5	07200-02101	Spannhülse
6	07220-02102	Spannfutter
7	07220-02104	Federführung
8	07220-02103	Feder
9	07610-00501	Spannhülseadapter
10	07610-02004	Reibring
11	71233-20200	Kontermutter

Datenblatt Nr.	Ausgabe	Änderungsstand
07900-00795	B	07/288

Avdel Deutschland GmbH

Klusriede 24, 30851 Langenhagen

Tel: +49 (0) 511 7288 0

Fax: +49 (0) 511 7288 133

www.avdel-global.com